

Stückliste					
Lfd. Nr.	Benennung	DN (MM)	Sachnummer	Menge	Gewicht (kg)
1	ROHR 168,3 x 4,5	150	770.38463	2456 MM	40.8
2	ROHR 76,1 x 2,9 DIN 2458	65	0004820	200 MM	1.1
3	ROHR 48,3 x 2,6	40	0028006	2377 MM	7.0
Fitting					
4	RED.-STÜCK DIN 2616 - 2 - K - 219.1 x 4,5/168.3 x 4.0	200X150	77039848	1	5.0
5	RED.-STÜCK DIN 2616 - 2 - K - 168.3 x 4,5-76.1 x 2,9	150X65	770.39100	1	1.6
6	MESS-STÜTZEN	150X15	793.11556	1	0.1
7	BOGEN DIN 2605 - 2 - 90 - 3 - 168.3 x 5,6	150	770.38950	1	8.1
9	BOGEN R=1.5 48,3 x 2,6 Stützen auf 80	40	0375943	1	0.3
10	BOGEN R=1.5 48,3 x 2,6	40	0375943_1	4	1.1
Flansch					
11	VORSCHWEISSFLANSCH C 65/76,1 DIN 2631 1.4541	65	77039747	1	1.7
Dichtung					
12	DICHTUNG DN65 PN6 DIN 2690 Graph. Lanin	65	GAS---65mm	1	-
Ventil					
13	Z-VENTIL DN 150/PN40	150	77039761	1	250.0
14	Filter DN 65 PN6	65	Beistellteil	1	-
Halterung					
15	Bordscheibe gez. auf 79312379	40	79312382	1	-
Summe Masse					316.8

Rohrzuschnitt					
Rohr Stk.	Länge (MM)	DN (MM)	Bemerkung	Rohr Ende 1	Rohr Ende 2
<1>	251	150			
<2>	1891	150			
<3>	53	40			
<4>	73	40			
<5>	353	40			
<6>	778	40			
<7>	607	40			
<8>	61	40			
<9>	254	40			
<10>	198	40			
<11>	314	150			
<12>	200	65			

ESSENER HOCHDRUCK-ROHRLEITUNGSBAU

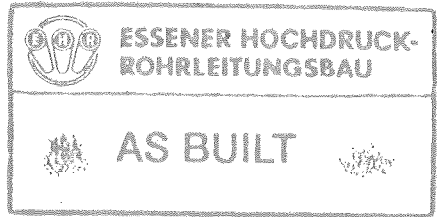
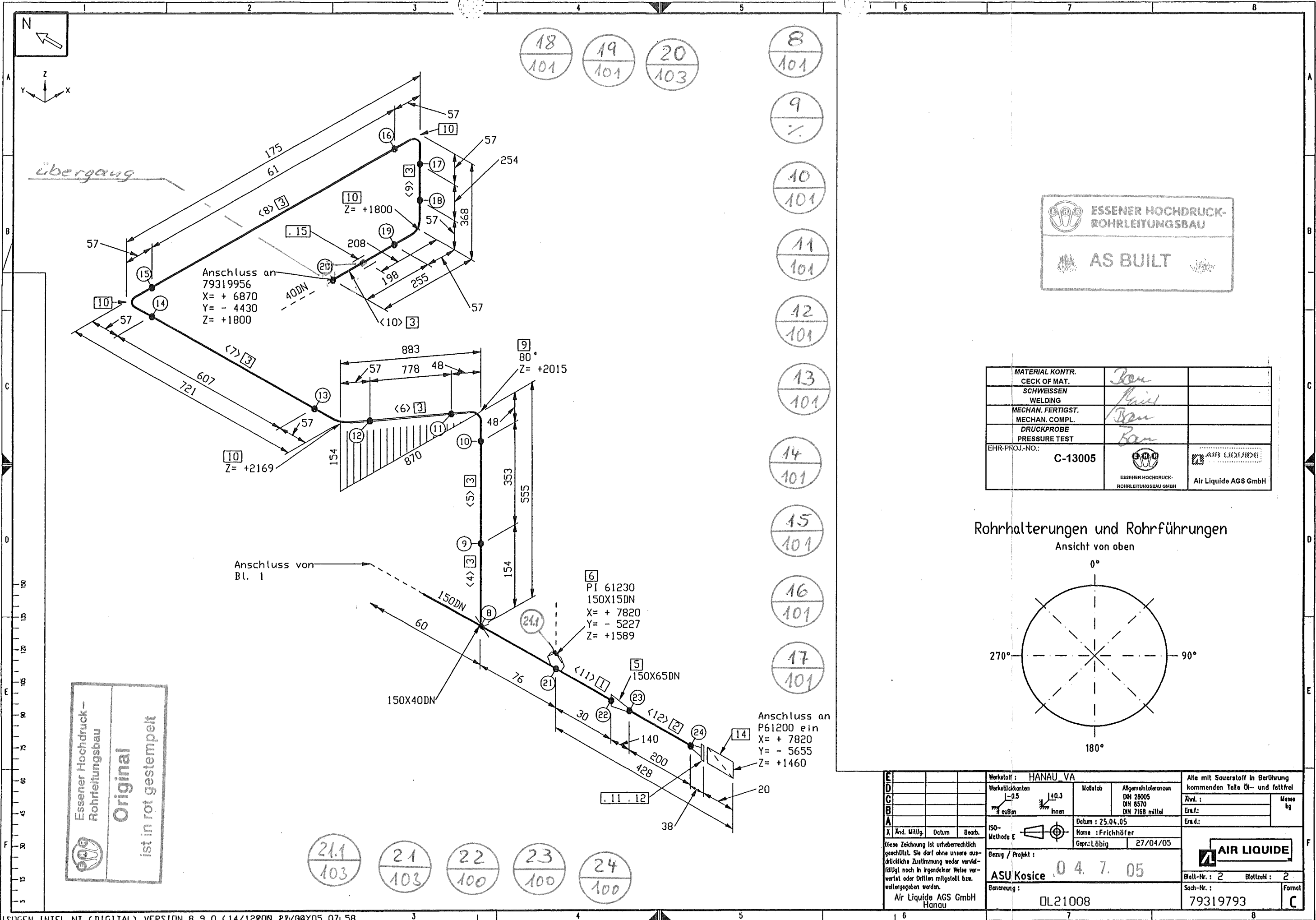
AS BUILT

MATERIAL KONTR.	CECK OF MAT.	770.38463
SCHWEISSEN	WELDING	770.38463
MECHAN. FERTIGST.	MECHAN. COMPL.	0028006
DRUCKPROBE	PRESSURE TEST	0028006
EHR-PROJ.-NO.	C-13005	0028006
		770.38463
		0004820

Rohr DN (MM)	200	150	65	40	15
CL Länge (MM)	508	3626	258	2929	129

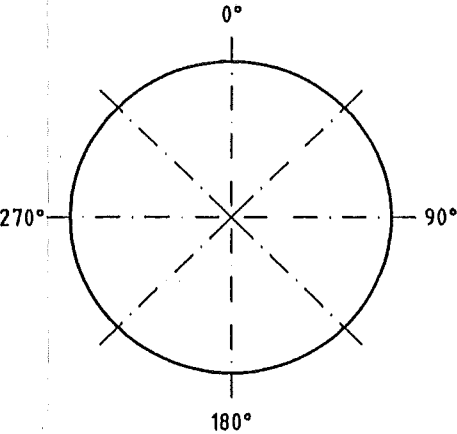
Material: HANAU VA	Alle mit Sauerstoff in Berührung kommenden Teile Öl- und fettfrei
Maßstab: 1:0.5	Ähnl.:
Allgemeintoleranzen: DN 28005 DIN 8570 DN 7168 mittel	Erst.:
Datum: 25.04.05	Erst.:
Name: Frickhöfer	
Gepr.: Lübig	27/04/05
ISO-Methode E	
Bezug / Projekt: 04.7.05	
ASU Kosice	
Benennung: DL21008	
Air Liquide AGS GmbH Hanau	
Blatt-Nr.: 1	Blattzahl: 2
Sach-Nr.: 79319793	Formel: C

Essener Hochdruck-
Rohrleitungsbau
Original
ist in rot gestempelt

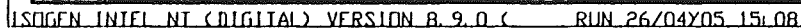


MATERIAL KONTR.		
CECK OF MAT.		
SCHWEISSEN		
WELDING		
MECHAN. FERTIGST.		
MECHAN. COMPL.		
DRUCKPROBE		
PRESSURE TEST		
EHR-PROJ.-NO.:	C-13005	
	ESSENER HOCHDRUCK-ROHRLEITUNGSBAU GMBH	Air Liquide AGS GmbH

Rohrhalterungen und Rohrführungen
Ansicht von oben



Werkstoff: HANAU VA		Alle mit Sauerstoff in Berührung kommenden Teile Öl- und fettfrei	
Werkstückskanten		Maßstab	Angenommene Toleranzen
-0.5	+0.3		DN 28005
außen	innen		DN 8570
			DN 7168 mittel
Datum: 25.04.05			
ISO-Methode E		Name: Frickhöfer	
		Gepr.: Lötig	27/04/05
Bezug / Projekt: ASU Kosice 04.7.05		Blatt-Nr.: 2	Blattzahl: 2
Benennung: DL21008		Sach-Nr.: 79319793	Formel: C
Air Liquide AGS GmbH Hanau		AIR LIQUIDE	



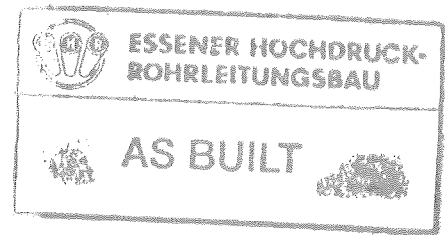
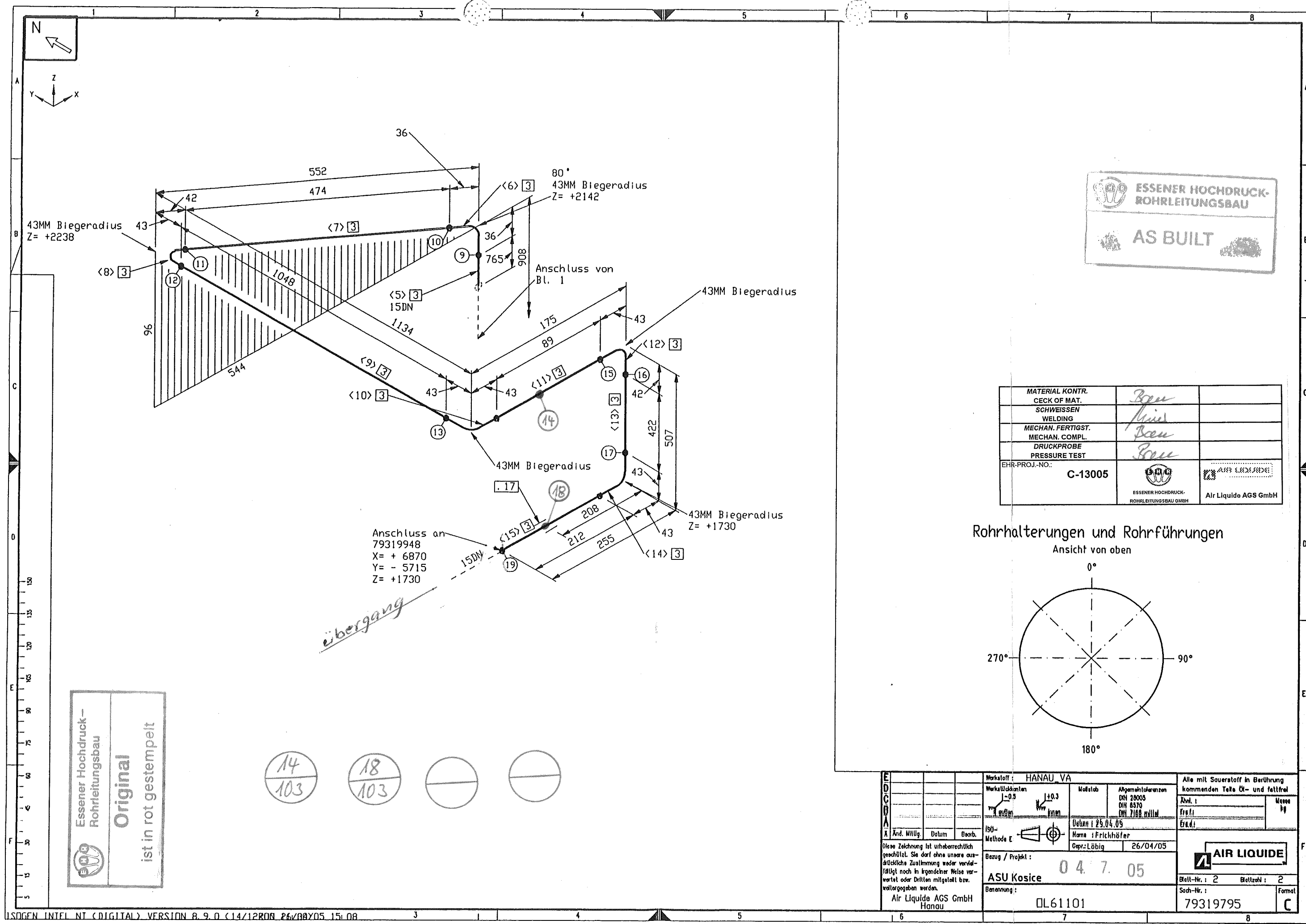
ESSENER HOCHDRUCK-
ROHRLEITUNGSBAU GMBH

Summe Masse

Rohr DN (MM)	100	50	40	25	15
CL Länge (MM)	4789	165	62	48	3389

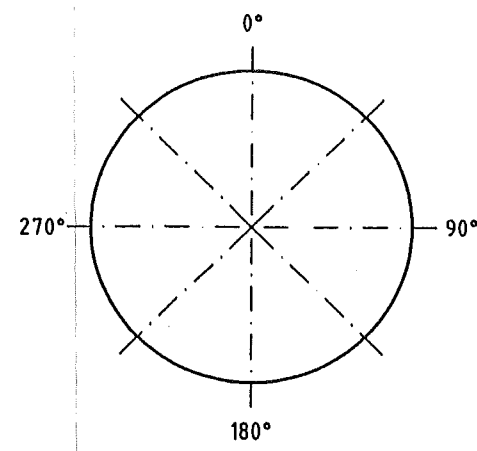

AIR LIQUIDE

Ball-Nr. : 1		Ballzahl : 2	
Sach-Nr. : 79319795		Format C	

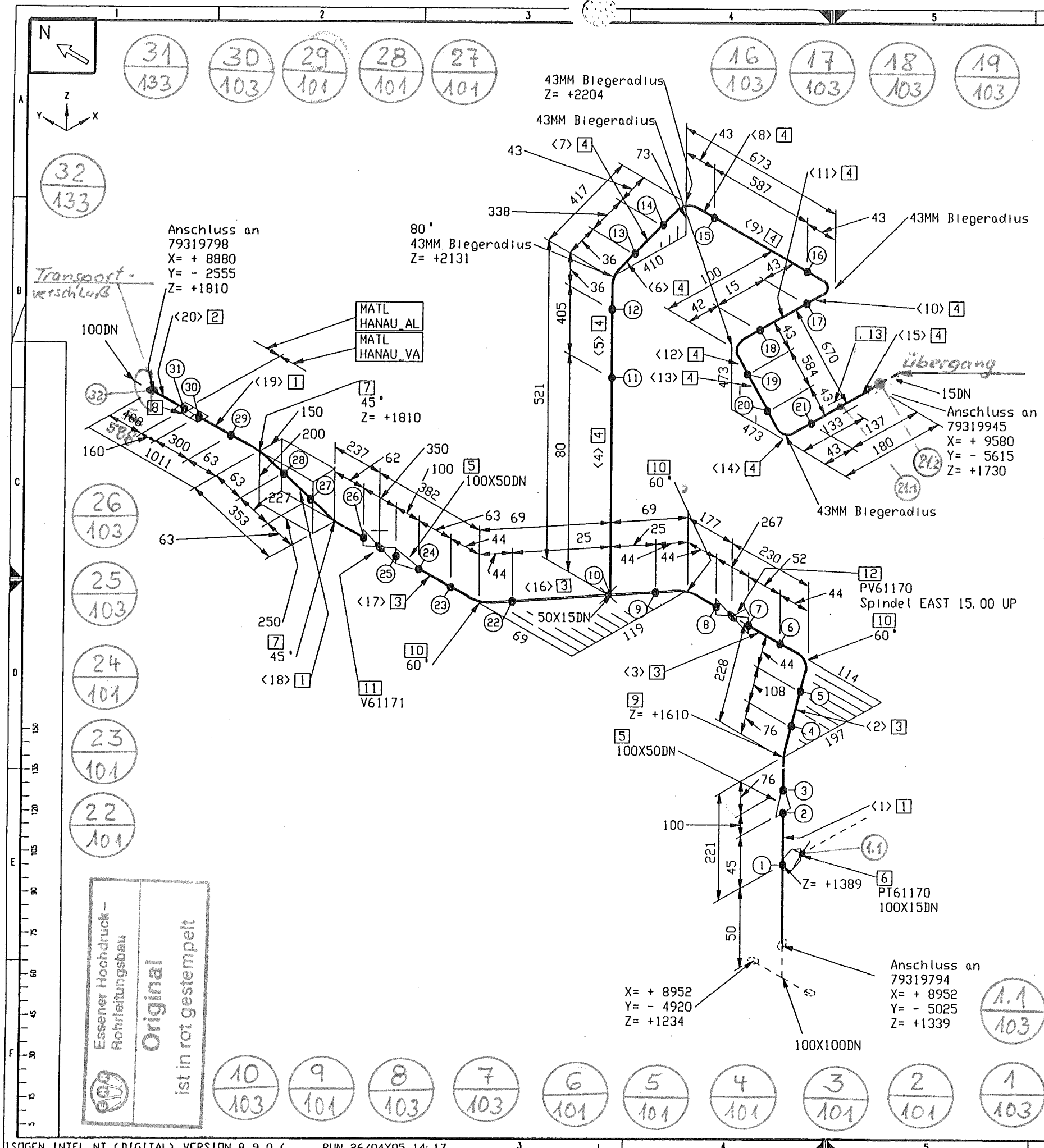


MATERIAL KONTR.	Beu	
CECK OF MAT.	Min	
SCHWEISSEN		
WELDING		
MECHAN. FERTIGST.	Beu	
MECHAN. COMPL.		
DRUCKPROBE	Beu	
PRESSURE TEST		
EHR-PROJ.-NO.:	C-13005	
	ESSENER HOCHDRUCK-ROHRLEITUNGSBAU GMBH	Air Liquide AGS GmbH

Rohrhalterungen und Rohrführungen
Ansicht von oben



E D C B A	Werkstoff:	HANAU VA	Alle mit Sauerstoff in Berührung kommenden Teile Ox- und fettfrei	
	Werkstoffkennzeichen	1.0.3	Material	Angemessene Kennzeichen
	ISO-Methode E		Datum: 25.04.05	DN 28005 DN 8570 DN 7168 milled
	Bezug / Projekt:	ASU Kosice	0 4. 7. 05	Frei:
Benennung:		DL61101	Blatt-Nr.: 2	Blattzahl: 2
Air Liquide AGS GmbH Hanau			Sach-Nr.: 79319795	Format: C

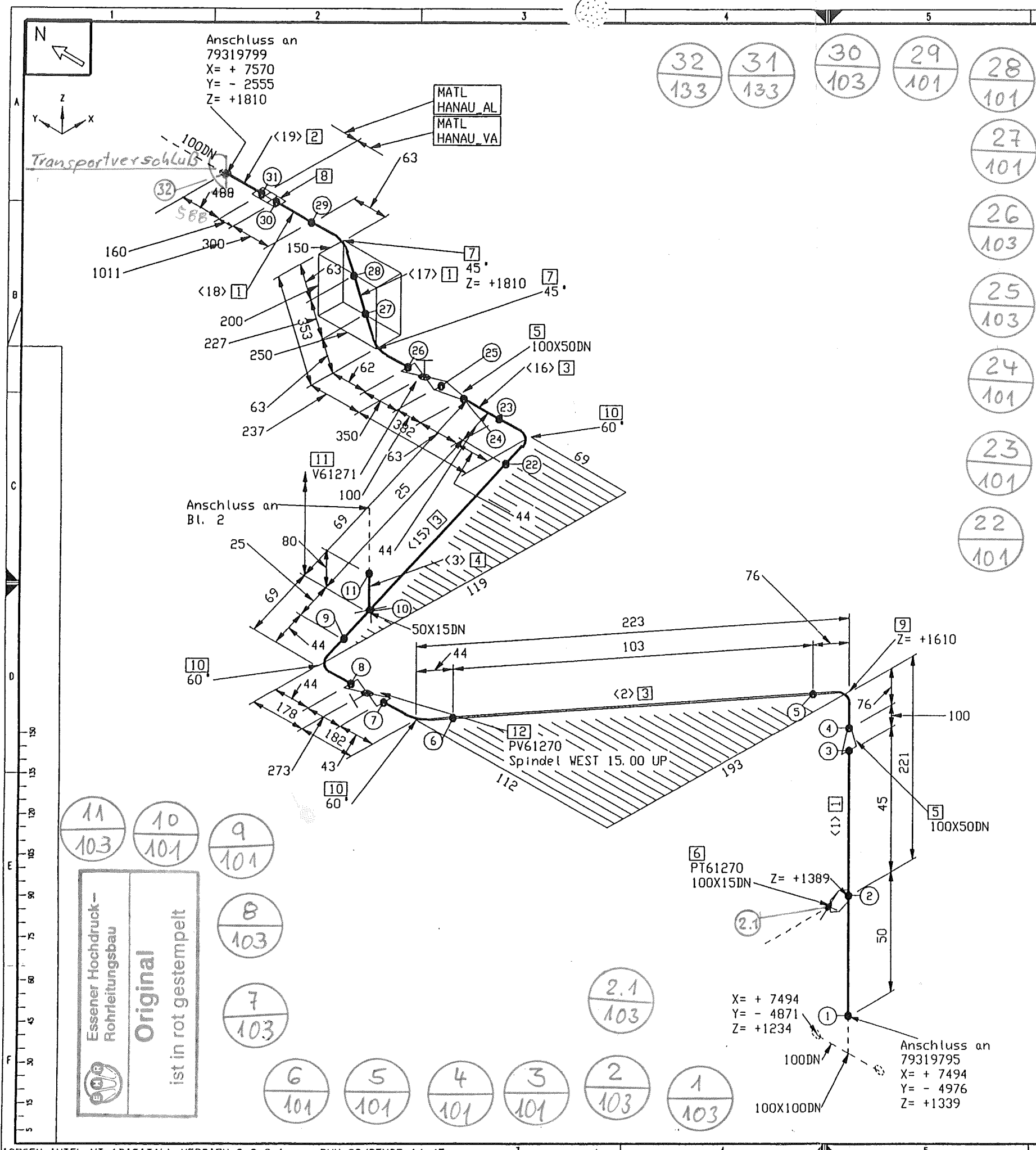


Stückliste					
Lfd Nr.	Benennung	DN (MM)	Sachnummer	Menge	Gewicht (kg)
1	ROHR 114,3 x 3,6	100	0004843	622 MM	5.7
2	ROHR 114,3 x 6 ALMG4, 5MM V27	100	77038148	488 MM	2.7
3	ROHR 60,3 x 2,9	50	0004980	273 MM	1.1
4	ROHR 21,3 x 2,6	15	0004731	2449 MM	3.0
Fitting					
5	RED.-STÜCK DIN 2616 - 2 - K - 114,3 x 3,6/ 60,3 x 2,9	100X50	77039615	2	2.6
6	MESS-STÜTZEN	100X15	793.11556	1	0.1
7	BOGEN R=1.5 114,3 x 3,6 Stützen auf 45	100	0375013	2	4.7
8	TRANSITIONJOINT DN100/PN40	100	770.38169	1	3.4
9	BOGEN R=1.5 60,3 x 2,6	50	0375038	1	0.5
10	BOGEN R=1.5 60,3 x 2,6 Stützen auf 60	50	0375038_1	3	1.5
Ventil					
11	Durchgang-Kälteventil DN 100/PN40 VA	100	770.38962	1	60.0
12	Durchgang-Kälteventil DN50/PN40 (Antrieb)	50	77039746	1	50.0
Halterung					
13	Bordscheibe gez. auf 79312379	15	79314042	1	-
Summe Masse					135.3

Rohrzuschnitt						
Rohr Stk.	Länge (MM)	DN (MM)	Bemerkung	Rohr Ende 1	Rohr Ende 2	Sachnummer
<1>	95	100				0004843
<2>	108	50				0004980
<3>	52	50				0004980
<4>	52	15				0004731
<5>	405	15				0004731
<6>	60	15	PLD BEND(1)			0004731
<7>	338	15				0004731
<8>	68	15	PLD BEND(1)			0004731
<9>	587	15				0004731
<10>	68	15	PLD BEND(1)			0004731
<11>	15	15				0004731
<12>	67	15	PLD BEND(1)			0004731
<13>	584	15				0004731
<14>	68	15	PLD BEND(1)			0004731
<15>	137	15				0004731
<16>	50	50				0004980
<17>	63	50				0004980
<18>	227	100				0004843
<19>	300	100				0004843
<20>	488	100				77038148

MATERIAL KONTR.	CECK OF MAT.	
SCHWEISSEN	WELDING	
MECHAN. FERTIGST.	MECHAN. COMPL.	
DRUCKPROBE	44.0 PRESSURE TEST bar	
EHR-PROJ.-NO.	C-13005	
	ESSENER HOCHDRUCK-ROHRLEITUNGSBAU GMBH	Air Liquide AGS GmbH

Rohr DN (MM)	100	50	15
CL Länge (MM)	2281	956	2550
Werkstoff	HANAU_VA		
Werkstoffknoten	-0.5	+0.3	
Maßstab			
Allgemeintoleranzen	DIN 28005		
	DIN 8570		
	DIN 7168 mittel		
Datum	25.04.05		
Name	Frickhöfer		
Gepr.	Löblich		
ISO-Methode	E		
Bezug / Projekt	ASU Kosice		
Benennung	DL61105		
Blatt-Nr.	1	Blattzahl	1
Sach-Nr.	79319796		
Formel	C		





Stückliste					
Lfd. Nr.	Benennung	DN (MM)	Sachnummer	Menge	Gewicht (kg)
1	ROHR 114,3 x 3,6	100	0004843	622 MM	5.7
2	ROHR 114,3 x 6	100	77038148	488 MM	2.7
3	ROHR 60,3 x 2,9	50	0004980	216 MM	0.8
4	ROHR 21,3 x 2,6	15	0004731	2449 MM	3.0
Fitting					
5	RED.-STÜCK DIN 2616 - 2 - K - 114,3 x 3,6 / 60,3 x 2,9	100X50	77039615	2	2.6
6	MESS-STUTZEN	100X15	793.11556	1	0.1
7	BOGEN R=1,5 114,3 x 3,6 Stutzen auf 45	100	0375013	2	4.7
8	TRANSITIONJOINT DN100/PN40	100	770.38169	1	3.4
9	BOGEN R=1,5 60,3 x 2,6	50	0375038	1	0.5
10	BOGEN R=1,5 60,3 x 2,6 Stutzen auf 60	50	0375038_1	3	1.5
Ventil					
11	Durchgang-Kälteventil DN 100/PN40 VA	100	770.38962	1	60.0
12	Durchgang-Kälteventil DN50/PN40 (Antrieb)	50	77039746	1	50.0
Halterung					
13	Bordscheibe gez. auf 79312379	15	79314042	1	-
Summe Masse					135.0

Rohrzuschnitt					
Rohr Stk.	Länge (MM)	DN (MM)	Bemerkung	Rohr Ende 1	Rohr Ende 2
<1>	95	100			
<2>	103	50			
<3>	52	15			
<4>	405	15			
<5>	60	15	PLD BEND(1)		
<6>	338	15			
<7>	68	15	PLD BEND(1)		
<8>	587	15			
<9>	68	15	PLD BEND(1)		
<10>	15	15			
<11>	67	15	PLD BEND(1)		
<12>	584	15			
<13>	68	15	PLD BEND(1)		
<14>	137	15			
<15>	50	50			
<16>	63	50			
<17>	227	100			
<18>	300	100			
<19>	488	100			

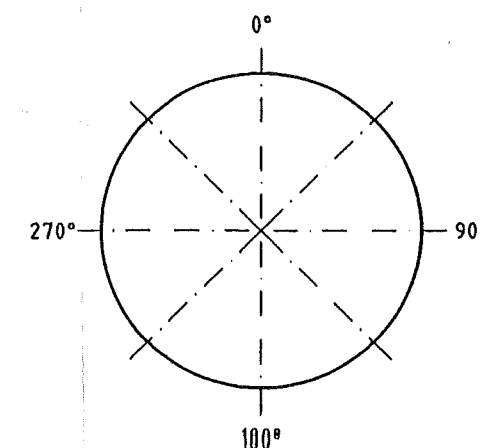
MATERIAL KONTR.	CECK OF MAT.	Bau
SCHWEISSEN	WELDING	Hand
MECHAN. FERTIGST.	MECHAN. COMPL.	Bau
DRUCKPROBE	PRESSURE TEST	44.0 bar
EHR-PROJ.-NO.	C-13005	
ESSENER HOCHDRUCK-ROHRLEITUNGSBAU	AIR LIQUIDE AGS GmbH	

Rohr DN (MM)	100	50	15
Cl. Länge (MM)	2281	904	2550
Werkstoff:	HANAU VA		
Maßstab:	1:0.5		
Allgemeintoleranzen:	DIN 28005		
DIN 8570			
DIN 7168 mittel			
Alle mit Sauerstoff in Berührung kommenden Teile Öl- und fettfrei			
Abt.:			
Erst.:			
Erst.:			
ISO-Methode E:			
Name:	Frickhöfer		
Gepr. Lötig:	03/05/05		
Bezug / Projekt:	0 4. 7. 05		
ASU Kosice			
Benennung:	DL61205		
Blatt-Nr.:	1	Blattzahl:	2
Sach-Nr.:	79319797		
Formal:			

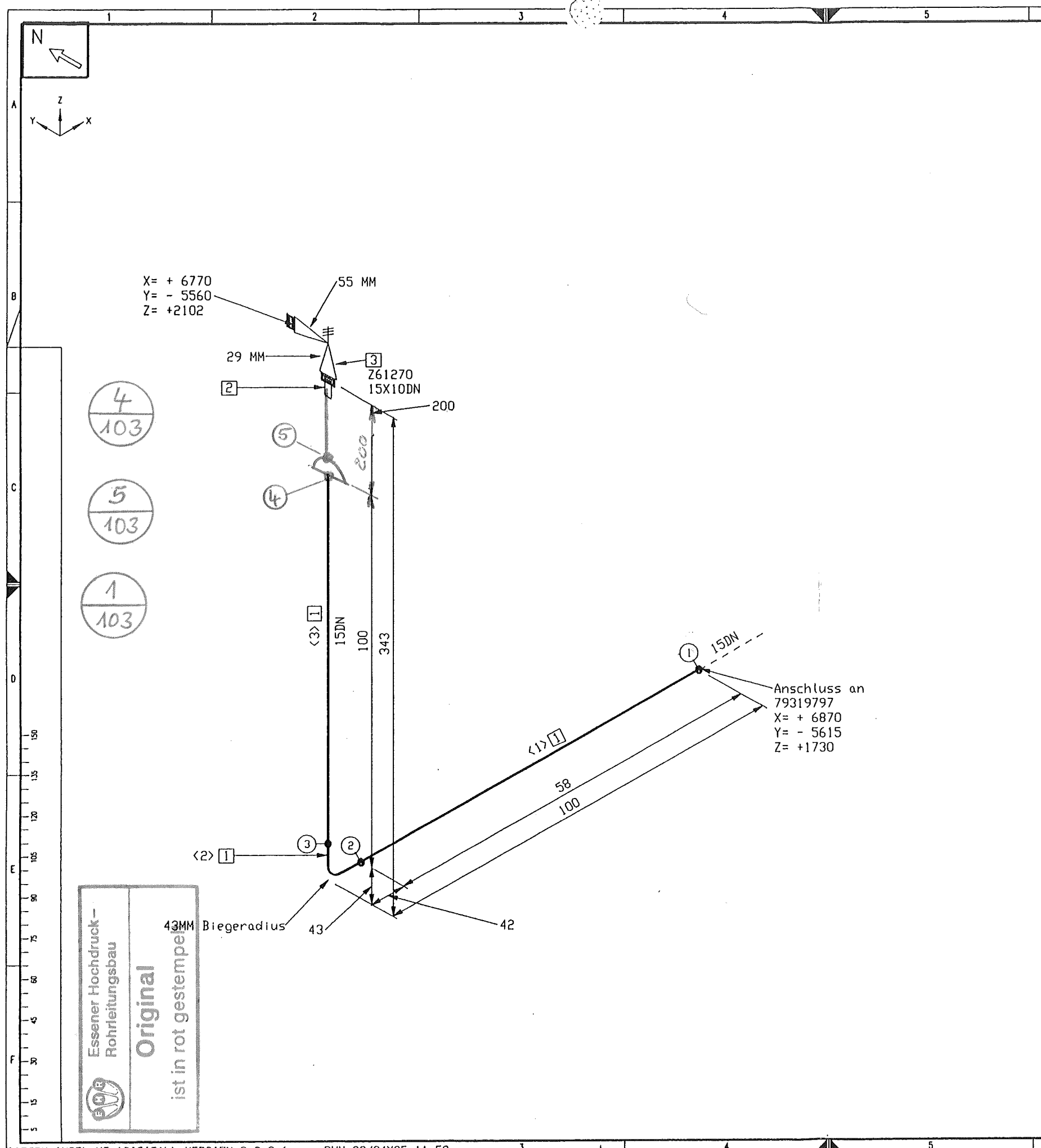


MATERIAL KONTR.	Bau	
CECK OF MAT.		
SCHWEISSEN	Hand	
WELDING		
MECHAN. FERTIGST.	Bau	
MECHAN. COMPL.		
DRUCKPROBE	Bau	
PRESSURE TEST		
EHR-PROJ.-NO.: C-13005	 ESSENER HOCHDRUCK- ROHRLÖTLINGSMARKEN GMBH	 Air Liquide AGS GmbH

Ansicht von oben



E			Werkstoff : HANAU_VA			Alle mit Souverärität in Berührung kommenden Teile Öl- und fettfrei!	
D				Meßlab	Allgemeintoleranzen DIN 28005 DIN 8570 DIN 7168 mittel	Xtol. :	Masse kg
C						Erst.:	
B						Erst.:	
A			ISO-Methode E			Erst.:	
X	Änd. Mittlg.	Datum	Bearb.	Datum : 25.04.05			
				Name : Frickhöfer			
				Gepr.: Läßig		03/05/05	
Diese Zeichnung ist urheberrechtlich geschützt! Sie darf ohne unsere ausdrückliche Zustimmung weder ververvielt noch in irgendeiner Weise veröffentlicht oder Dritten mitgeteilt bzw. weitergegeben werden.				Bezug / Projekt :			
Air Liquide AGS GmbH Hanau				ASU Kosice			
				Benennung :		Blatt-Nr. : 2 Blattzahl : 2	
				DL61205		Such-Nr. : 79319797	
						Form : C	



Stückliste					
Lfd. Nr.	Benennung	DN (MM)	Sachnummer	Menge	Gewicht (kg)
1	Rohr 21,3 x 2,0	15	0002063	225 MM	0.3
2	SV-ANSCHLUSS	15	793.11528	1	0.1
3	MG 84 - 40,0 BAR	15X10	79250342	1	0.5
Summe Masse					0.9

Rohrzuschnitt					
Rohr Stk.	Länge (MM)	DN (MM)	Bemerkung	Rohr Ende 1	Rohr Ende 2
<1>	58	15	PLD BEND(1)		
<2>	67	15			
<3>	100	15			

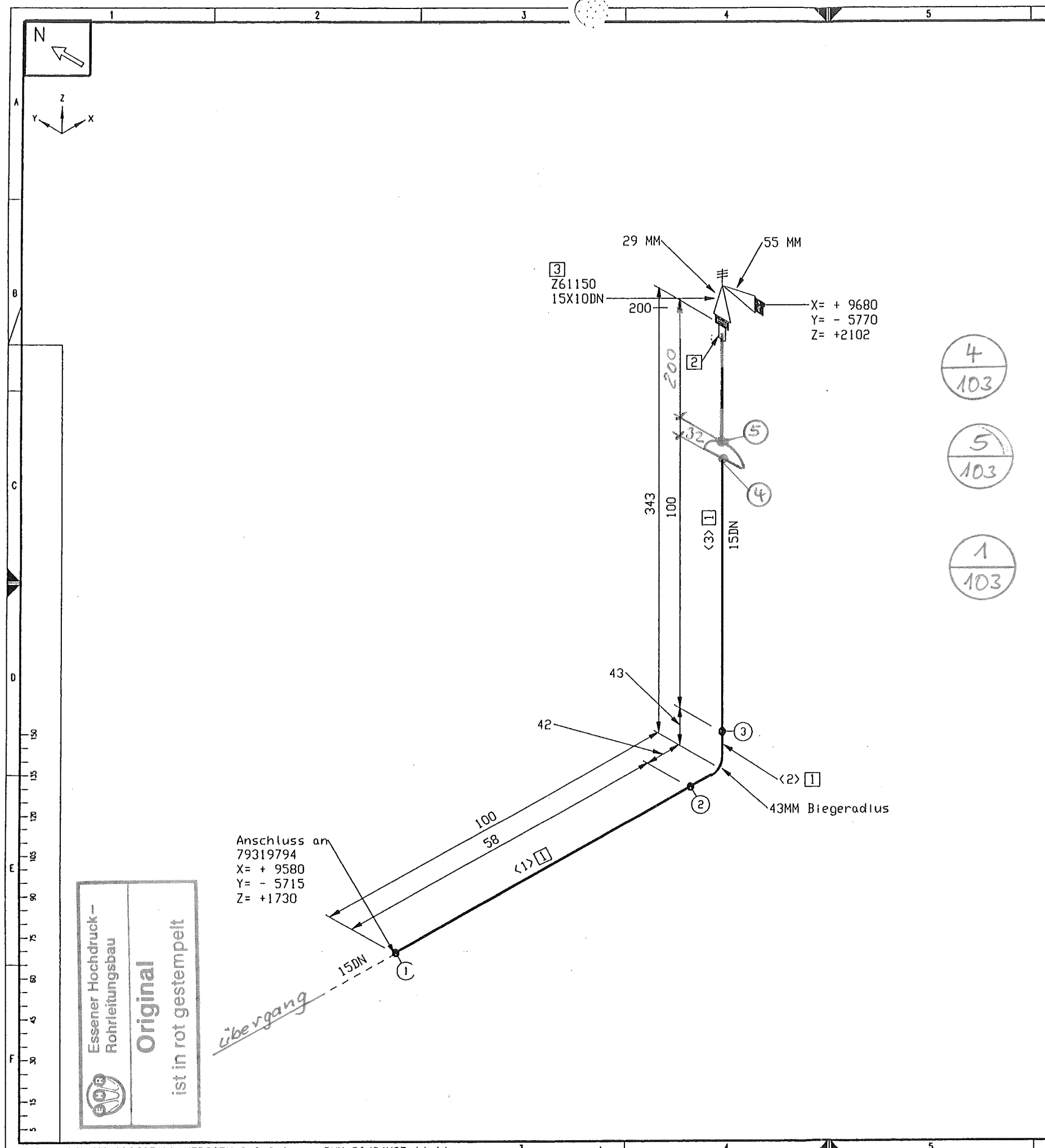
MATERIAL KONTR.	CECK OF MAT.	Bau
SCHWEISSEN	WELDING	Mittel
MECHAN. FERTIGST.	MECHAN. COMPL.	Bau
DRUCKPROBE	PRESSURE TEST	Bau
EHR-PROJ.-NO.: C-13005		ESSENER HOCHDRUCK-ROHRLEITUNGSBAU GMBH
		Air Liquide AGS GmbH

Rohrhalterungen und Rohrführungen

Ansicht von oben

Rohr DN (MM)	15	10
CL Länge (MM)	454	55

Werkstoff: HANAU VA	Alle mit Sauerstoff in Berührung kommenden Teile Öl- und fettfrei
Werkstoffkanten: ±0.5	Werkstoff: ±0.3
Werkstoff: außen	Werkstoff: innen
Datum: 25.04.05	Name: Frickhöfer
Gepr.: Lötig	29/04/05
Bezug / Projekt: ASU Kosice 0 4 7 05	Formel: C
Benennung: OL61205	Ball-Nr.: 79319946



Stückliste					
Lfd. Nr.	Benennung	DN (MM)	Sachnummer	Menge	Gewicht (kg)
1	Rohr 21,3 x 2,0	15	0002063	225 MM	0.3
Fitting					
2	SV-ANSCHLUSS	15	793.11528	1	0.1
Ventil					
3	MG 84 - 40,0 BAR	15X10	79250342	1	0.5
Summe Masse					0.9

Rohrzuschnitt						
Rohr Stk.	Länge (MM)	DN (MM)	Bemerkung	Rohr Ende 1	Rohr Ende 2	Sachnummer
<1>	58	15	PLD BEND(1)			0002063
<2>	67	15				0002063
<3>	100	15				0002063

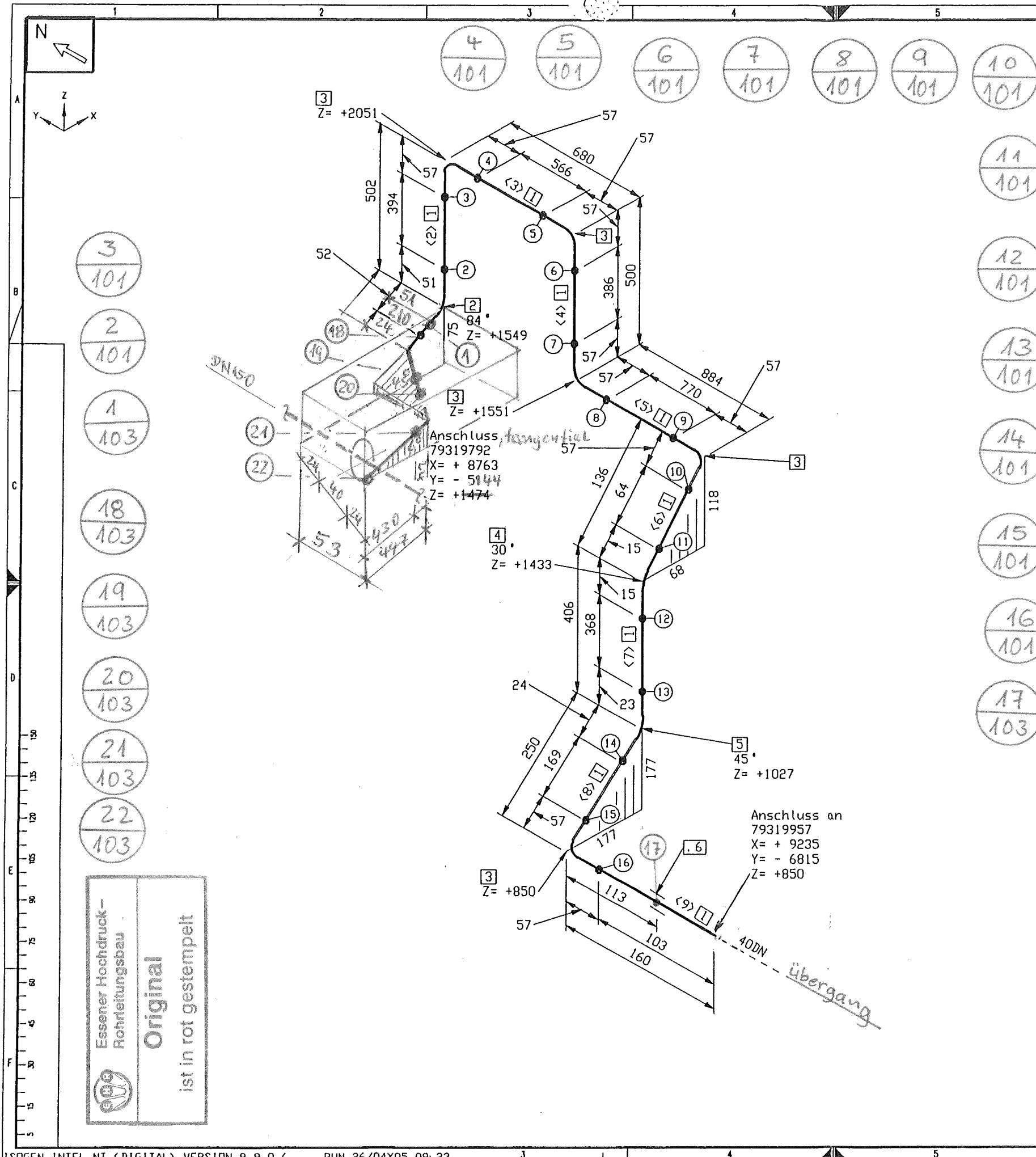
MATERIAL KONTR.		
CECK OF MAT.	Bau	
SCHWEISSEN	Hand	
WELDING		
MECHAN. FERTIGST.	Bau	
MECHAN. COMPL.		
DRUCKPROBE	Bau	
PRESSURE TEST		
EHR-PROJ.-NO.: C-13005		
<div> <div>ESSENER HOCHDRUCK-ROHRLEITUNGSBAU GMBH</div> <div>Air Liquide AGS GmbH</div> </div>		

Rohrhalterungen und Rohrführungen

Ansicht von oben

Rohr DN (MM)		15	10
CL Länge (MM)		454	55

Werkstoff: HANAU VA				Alle mit Sauerstoff in Berührung kommenden Teile Öl- und fettfrei	
Werkstoffkanten	Modell	Allgemeintoleranzen	Ähnl.:		Masse kg
ISO-Methode E	Datum: 25.04.05	DN 28005	Erstl.:		
ISO-Methode E	Name: Frickhöfer	DN 8570	Erstl.:		
ISO-Methode E	Gepr.: Lötig	DN 7168 mittel	Erstl.:		
Bezug / Projekt: ASU Kosice 04.7.05			Blatt-Nr.: 1 Blattzahl: 1		
Benennung: DL61101			Sach-Nr.: 79319947		
Air Liquide AGS GmbH Hanau			Formel: C		

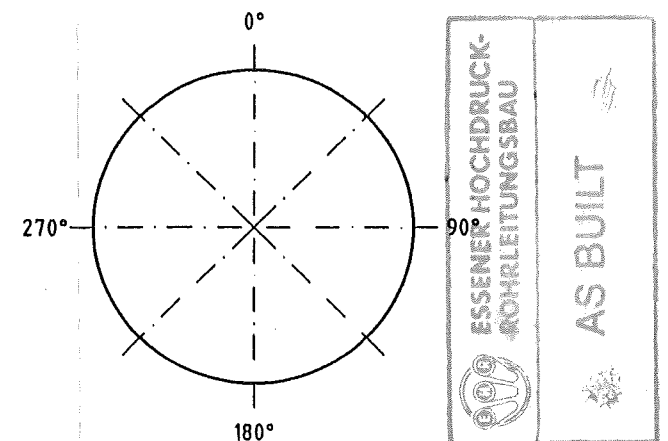


Stückliste					
Lfd. Nr.	Benennung	DN (MM)	Sachnummer	Menge	Gewicht (kg)
1	ROHR 48,3 x 2,6	40	0028006	3489 MM	10.3
Fitting					
2	BOGEN R=1.5 48,3 x 2,6 Stutzen auf 84	40	0375943	1	0.3
3	BOGEN R=1.5 48,3 x 2,6 Stutzen auf 84	40	0375943_1	5	1.4
4	BOGEN R=1.5 48,3 x 2,6 Stutzen auf 30	40	0375943_2	1	0.3
5	BOGEN R=1.5 48,3 x 2,6 Stutzen auf 45	40	0375943_3	1	0.3
Halterung					
6	Bordscheibe gez. auf 79312379	40	79312382	1	-
Summe Masse					12.6

Rohrzuschnitt					
Rohr Stk.	Länge (MM)	DN (MM)	Bemerkung	Rohr Ende 1	Rohr Ende 2
<1>	669	40			
<2>	394	40			
<3>	566	40			
<4>	386	40			
<5>	770	40			
<6>	64	40			
<7>	368	40			
<8>	169	40			
<9>	103	40			

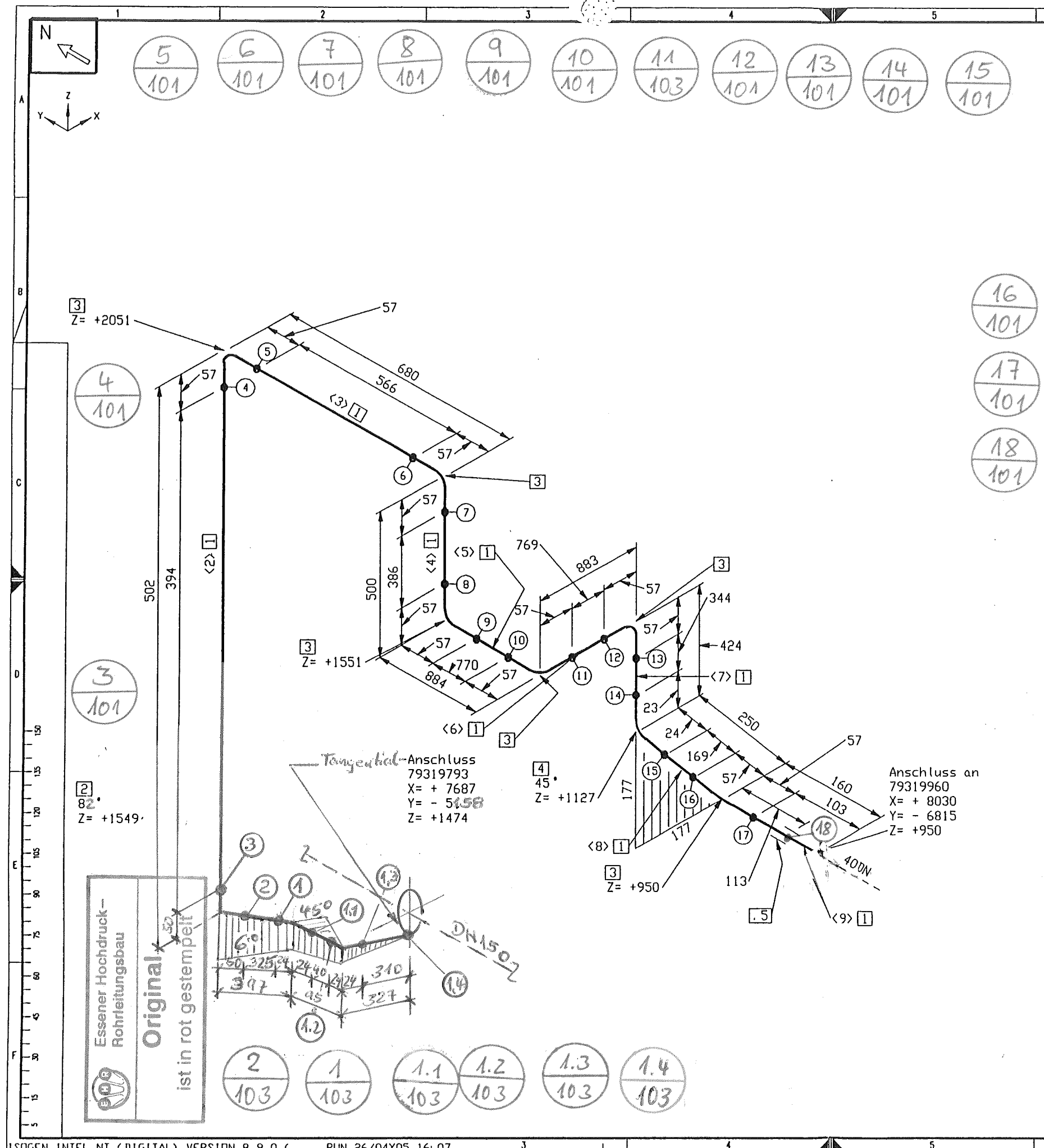
MATERIAL KONTR.	CECK OF MAT.	Bau
SCHWEISSEN	WELDING	Kind
MECHAN. FERTIGST.	MECHAN. COMPL.	Bau
DRUCKPROBE	PRESSURE TEST	Bau
EHR-PROJ.-NO.:	C-13005	
ESSENER HOCHDRUCK-ROHRLEITUNGSBAU GMBH		AIR LIQUIDE AGS GmbH

Rohrhalterungen und Rohrführungen
Ansicht von oben



Rohr DN (MM) 40
CL Länge (MM) 4239

Werkstoff: HANAU VA		Alle mit Sauerstoff in Berührung kommenden Teile Öl- und fettfrei	
Werkstoffkanten	Maßstab	Allgemeintoleranzen	Arzt.:
-0.3	1:1	DN 28005	Masse kg
außen	innen	DN 8570	Erzf.:
		DN 7168 mittel	Erzf.:
Datum: 25.04.05			
ISO-Methode E			
Bezug / Projekt:			
ASU Kosice 04.7.05			
Benennung:			
DL61110			
AIR LIQUIDE		Ball-Nr.: 1 Blattzahl: 1	
Air Liquide AGS GmbH Hanau		Sach-Nr.: 79319949	



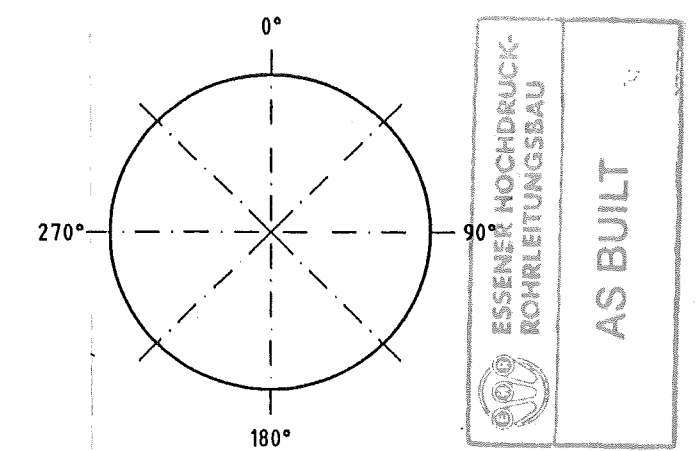
Stückliste					
Lfd. Nr.	Benennung	DN (MM)	Sachnummer	Menge	Gewicht (kg)
1	ROHR 48,3 x 2,6	40	0028006	4170 MM	12.3
Fitting					
2	BOGEN R=1.5 48,3 x 2,6 Stutzen auf 84	40	0375943	1	0.3
3	BOGEN R=1.5 48,3 x 2,6	40	0375943_1	6	1.7
4	BOGEN R=1.5 48,3 x 2,6 Stutzen auf 45	40	0375943_2	1	0.3
Halterung					
5	Bordscheibe gez. auf 79312379	40	79312382	1	-
Summe Masse					14.6

Rohrzuschnitt						
Rohr Stk.	Länge (MM)	DN (MM)	Bemerkung	Rohr Ende 1	Rohr Ende 2	Sachnummer
<1>	669	40				0028006
<2>	394	40				0028006
<3>	566	40				0028006
<4>	386	40				0028006
<5>	770	40				0028006
<6>	769	40				0028006
<7>	344	40				0028006
<8>	169	40				0028006
<9>	103	40				0028006

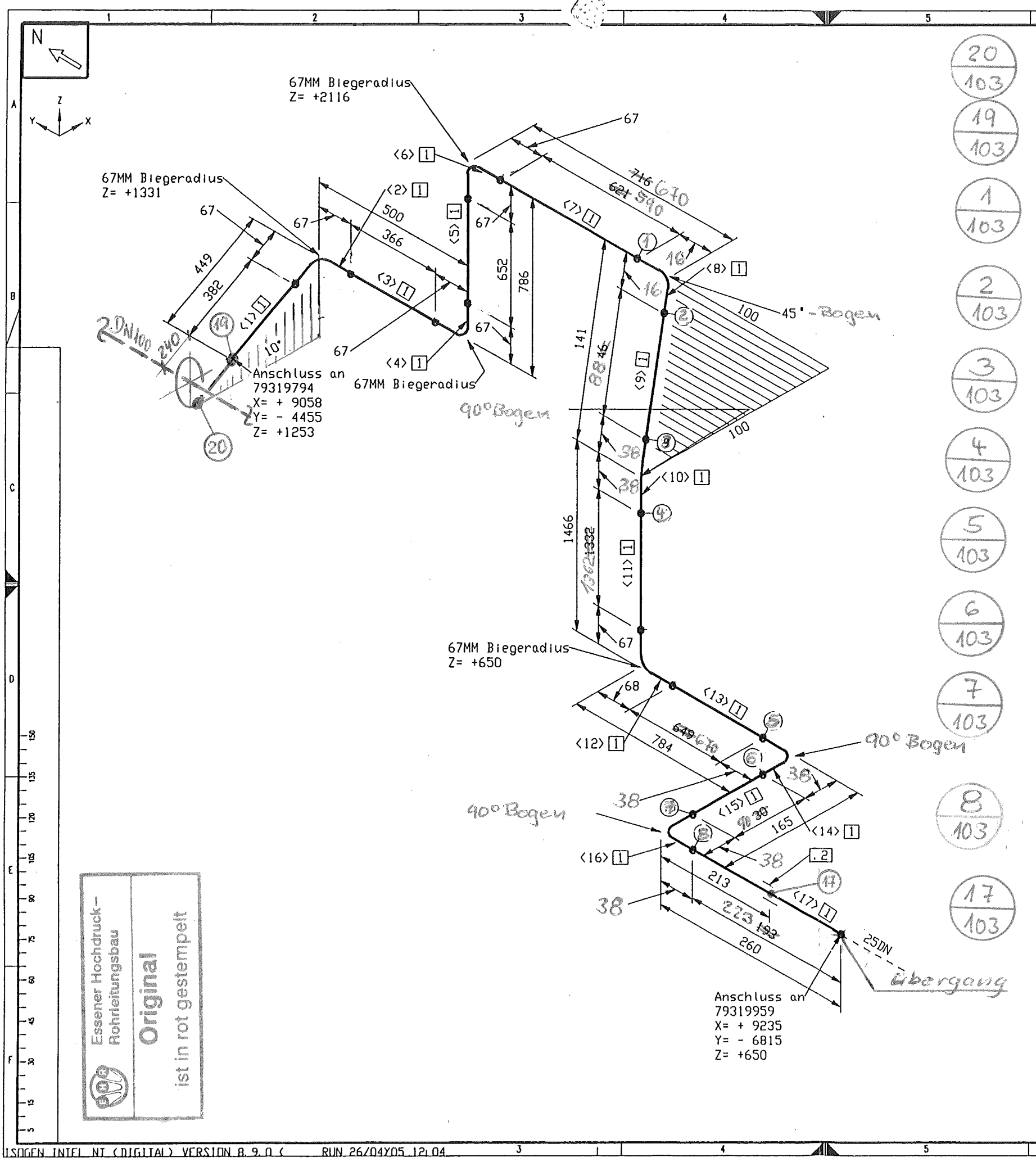
MATERIAL KONTR.	CECK OF MAT.	Boh
SCHWEISSEN	WELDING	Boh
MECHAN. FERTIGST.	MECHAN. COMPL.	Boh
DRUCKPROBE	PRESSURE TEST	bar
EHR-PROJ.-NO.	C-13005	
ESSENER HOCHDRUCK-ROHRLEITUNGSBAU GMBH		Air Liquide AGS GmbH

Rohrhalterungen und Rohrführungen

Ansicht von oben



Rohr DN (MM)	40	CL Länge (MM)	5004
Material	HANAU VA	Modell	
Werkstoff	HANAU VA	Allgemeintoleranzen	DN 28005 DN 8570 DN 7168 mittel
Werkstoff	HANAU VA	Datum	25.04.05
Werkstoff	HANAU VA	Name	Frickhöfer
Werkstoff	HANAU VA	Capr. Läßig	26/04/05
Werkstoff	HANAU VA	Bezug / Projekt	0 4 7 05
Werkstoff	HANAU VA	ASU Kosice	
Werkstoff	HANAU VA	Benennung	DL21010
Werkstoff	HANAU VA	Blatt-Nr.	1
Werkstoff	HANAU VA	Blattzahl	1
Werkstoff	HANAU VA	Sach-Nr.	79319950
Werkstoff	HANAU VA	Formel	C



Essener Hochdruck-
Rohrleitungsbau
Original
ist in rot gestempelt

- 20
103
- 19
103
- 1
103
- 2
103
- 3
103
- 4
103
- 5
103
- 6
103
- 7
103
- 8
103
- 17
103

Stückliste

Lfd Nr.	Benennung	DN (MM)	Sachnummer	Menge	Gewicht (kg)
1	ROHR 33,7 x 2,6	25	0004748	5061 MM	10.1
2	Bordscheibe gez. auf 79312379	25	79319113	1	-
Summe Masse					10.1

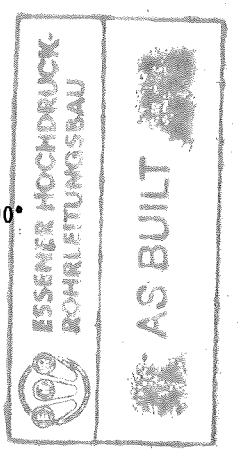
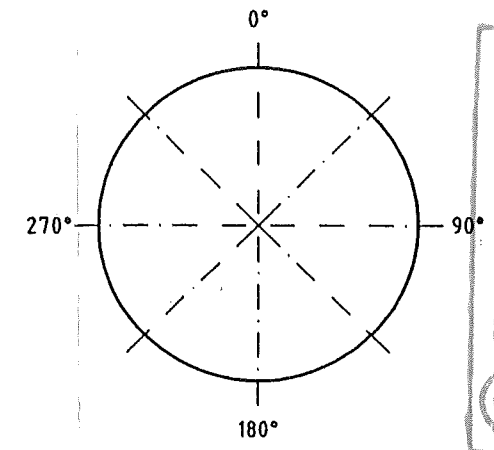
Rohrzuschnitt

Rohr Stk.	Länge (MM)	DN (MM)	Bemerkung	Rohr Ende 1	Rohr Ende 2	Sachnummer
<1>	382	25	PLD BEND(1)			0004748
<2>	105	25				0004748
<3>	366	25				0004748
<4>	105	25	PLD BEND(1)			0004748
<5>	652	25				0004748
<6>	105	25	PLD BEND(1)			0004748
<7>	621	25				0004748
<8>	53	25	PLD BEND(1)			0004748
<9>	46	25				0004748
<10>	105	25	PLD BEND(1)			0004748
<11>	1332	25				0004748
<12>	106	25	PLD BEND(1)			0004748
<13>	649	25				0004748
<14>	106	25	PLD BEND(1)			0004748
<15>	30	25				0004748
<16>	105	25	PLD BEND(1)			0004748
<17>	193	25				0004748

MATERIAL KONTR. CECK OF MAT.	Bau	
SCHWEISSEN WELDING	Hand	
MECHAN. FERTIGST. MECHAN. COMPL.	Bau	
DRUCKPROBE PRESSURE TEST	Bau	
EHR-PROJ.-NO. C-13005	ESSENER HOCHDRUCK-ROHRLEITUNGSBAU GMBH	Air Liquide AGS GmbH

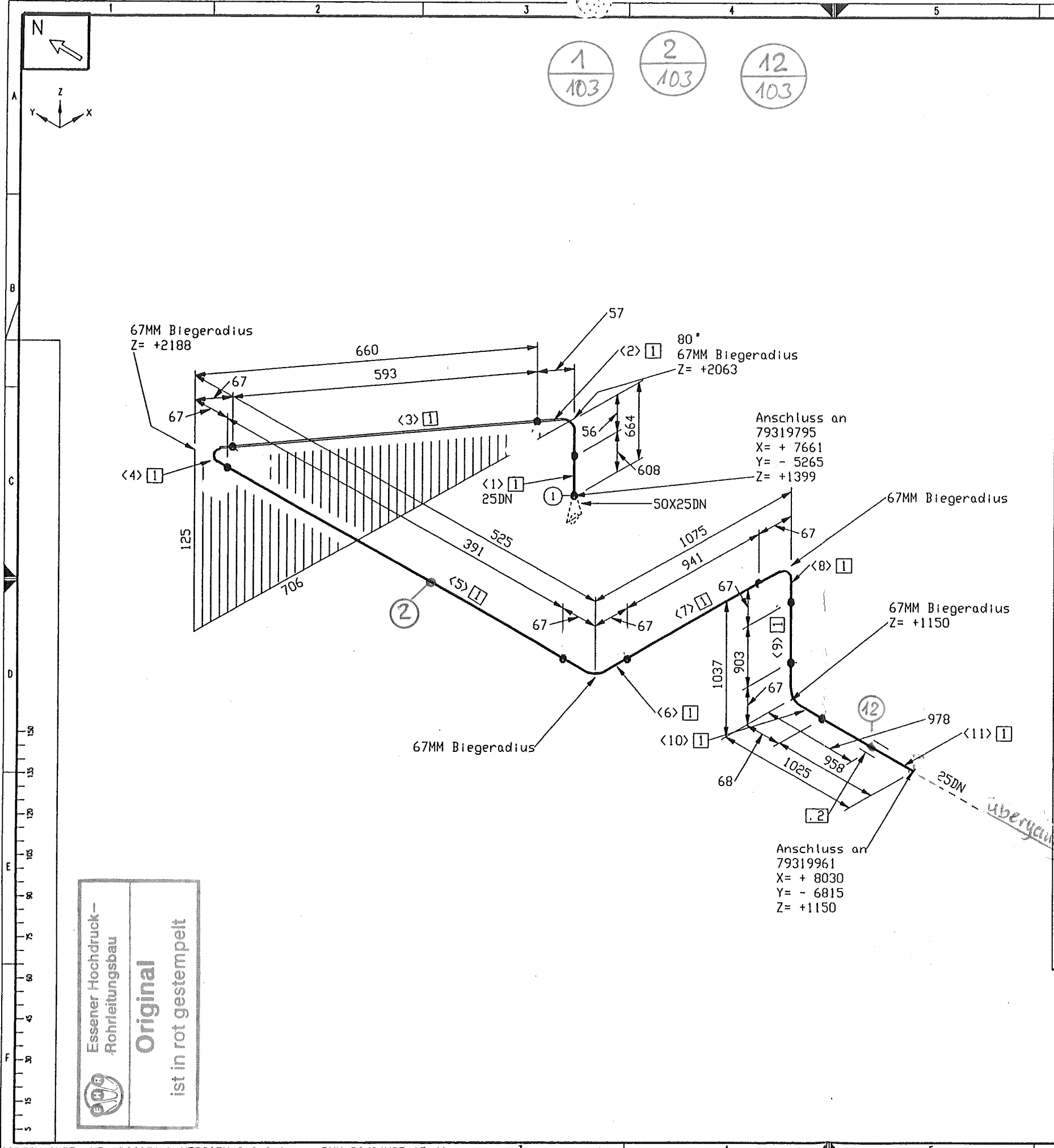
Rohrhalterungen und Rohrführungen

Ansicht von oben



Rohr DN (MM) 25
CL Länge (MM) 5062

E		D		C		B		A		X		Znd. Millig.		Datum		Bearb.		ISO-Methode		Bezug / Projekt		Benennung		ASU Kosice		DL61104		Ball-Nr. : 1		Ballzeit : 1		Sach-Nr. : 79319952		Format : C	
Werkstoff : HANAU VA		Maßstab		Allgemeintoleranzen		Alle mit Sauerstoff in Berührung kommenden Teile Öl- und fettfrei		Anl. :		Masse kg		Erst. :		Erst. :		Name : Frickhöfer		Gepr. Lötig		26/04/05		Datum : 25.04.05		Gepr. Lötig		26/04/05		Ball-Nr. : 1		Ballzeit : 1		Sach-Nr. : 79319952		Format : C	
Werkstoffskizzen		1:0.5		1:0.3		1:0.3		1:0.3		1:0.3		1:0.3		1:0.3		1:0.3		1:0.3		1:0.3		1:0.3		1:0.3		1:0.3		1:0.3		1:0.3		1:0.3		1:0.3	
außen		innen		innen		innen		innen		innen		innen		innen		innen		innen		innen		innen		innen		innen		innen		innen		innen		innen	



Essener Hochdruck-
Rohrleitungsbau
Original
ist in rot gestempelt

Stückliste

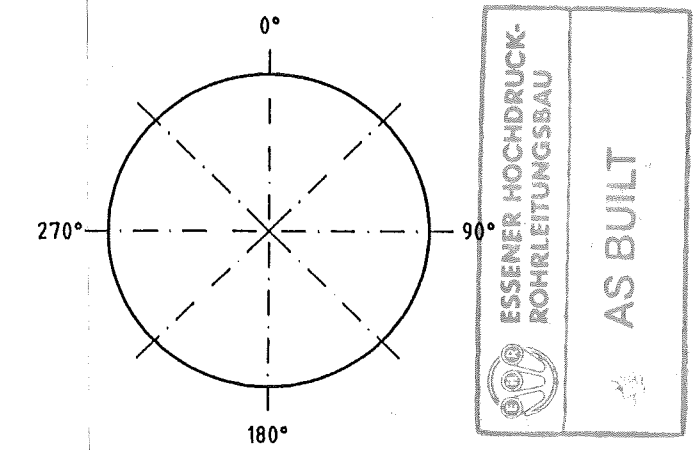
Lfd. Nr.	Benennung	DN (MM)	Sachnummer	Menge	Gewicht (kg)
1	ROHR 33,7 x 2,6	25	0004748	4908 MM	9.8
2	Bordscheibe gez. auf 79312379	25	79319113	1	-
Summe Masse					9.8

Rohrzuschnitt

Rohr Stk.	Länge (MM)	DN (MM)	Bemerkung	Rohr Ende 1	Rohr Ende 2	Sachnummer
<1>	608	25				0004748
<2>	94	25	PLD BEND(1)			0004748
<3>	593	25				0004748
<4>	105	25	PLD BEND(1)			0004748
<5>	391	25				0004748
<6>	105	25	PLD BEND(1)			0004748
<7>	941	25				0004748
<8>	105	25	PLD BEND(1)			0004748
<9>	903	25				0004748
<10>	106	25	PLD BEND(1)			0004748
<11>	957	25				0004748

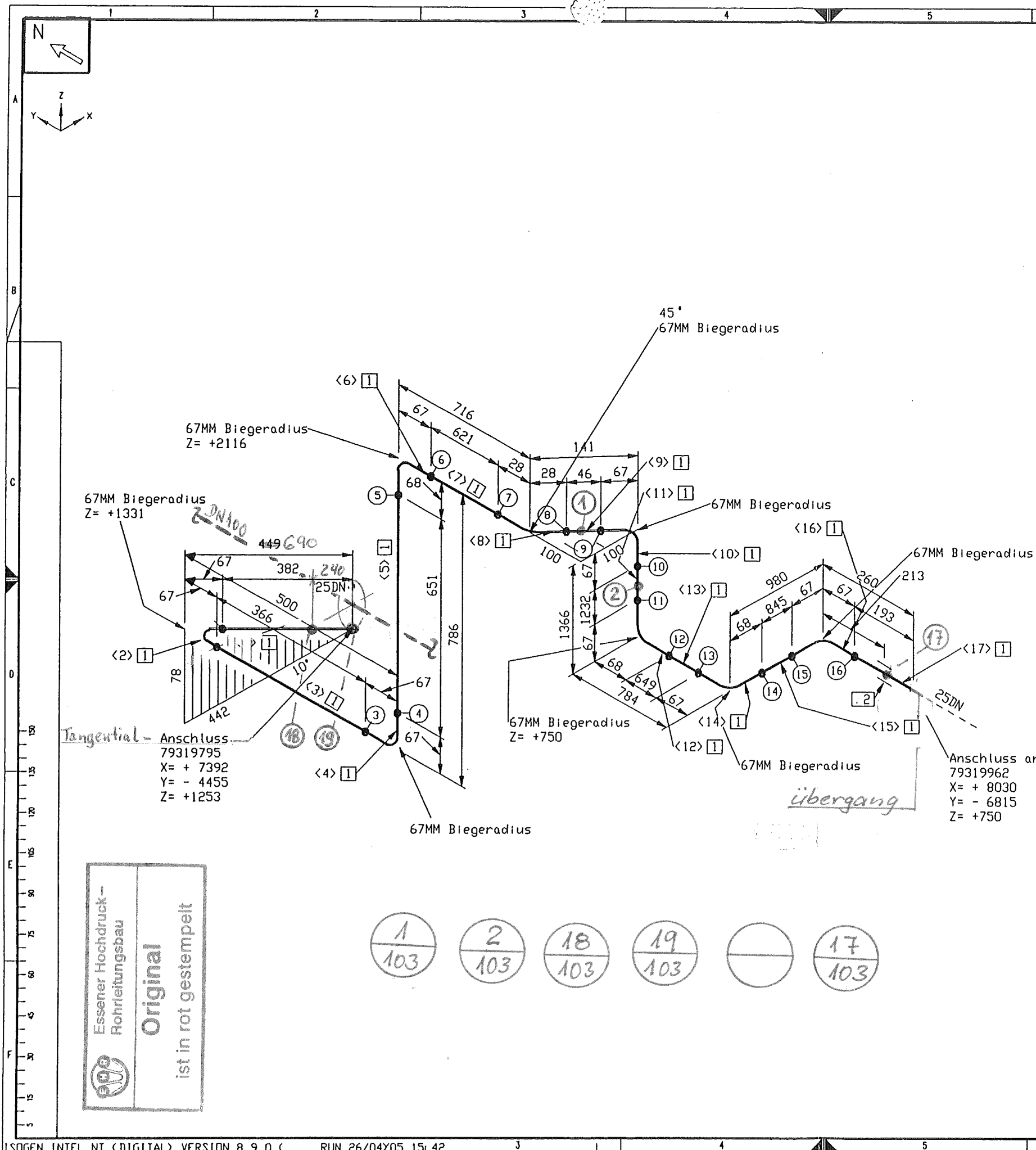
MATERIAL KONTR.	CECK OF MAT.	Bau
SCHWEISSEN	WELDING	Hand
MECHAN. FERTIGST.	MECHAN. COMPL.	Bau
DRUCKPROBE	PRESSURE TEST	Bau
EHR-PROJ.-NO.	C-13005	
ESSENER HOCHDRUCK-ROHRLEITUNGSBAU GMBH		Air Liquide AGS GmbH

Rohrhalterungen und Rohrführungen
Ansicht von oben



Rohr DN (MM) 25
CL Länge (MM) 4908

E Werkstoff: HANAU VA D Maßstab: 1:0.3 C Maßstab: 1:0.3 B Maßstab: 1:0.3 A Maßstab: 1:0.3		Allgemeine Toleranzen DN 28005 DN 6570 DN 7168 mittel		Alle mit Sauerstoff in Berührung kommenden Teile Öl- und fettfrei Mtl.: Erst.: Erst.:	
Datum: 25.04.05 Name: Frickhöfer Gepr.: Lössig		Datum: 25.04.05 Name: Frickhöfer Gepr.: Lössig		Blatt-Nr.: 1 Blattzahl: 1	
Bezug / Projekt: ASU Kosice 04.7.05		Benennung: A15037		Sach-Nr.: 79319953	
Air Liquide AGS GmbH Hanau		Air Liquide AGS GmbH Hanau		Formel: C	



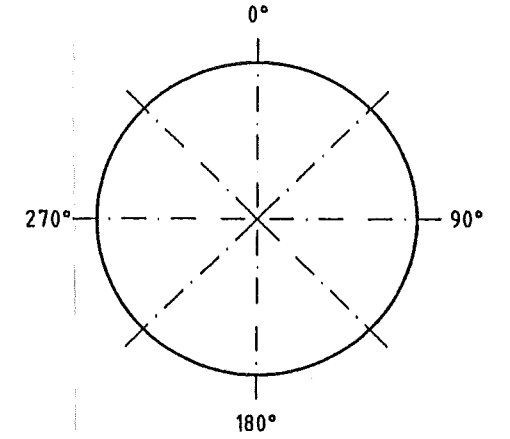
Stückliste					
Lfd. Nr.	Benennung	DN (MM)	Sachnummer	Menge	Gewicht (kg)
1	ROHR 33,7 x 2,6	25	0004748	5776 MM	11.6
Halterung					
2	Bordscheibe gez. auf 79312379	25	79319113	1	-
Summe Masse					11.6

Rohrzuschnitt						
Rohr Stk.	Länge (MM)	DN (MM)	Bemerkung	Rohr Ende 1	Rohr Ende 2	Sachnummer
<1>	382	25				0004748
<2>	105	25	PLD BEND(1)			0004748
<3>	366	25				0004748
<4>	105	25	PLD BEND(1)			0004748
<5>	651	25				0004748
<6>	106	25	PLD BEND(1)			0004748
<7>	621	25				0004748
<8>	53	25	PLD BEND(1)			0004748
<9>	46	25				0004748
<10>	105	25	PLD BEND(1)			0004748
<11>	1232	25				0004748
<12>	106	25	PLD BEND(1)			0004748
<13>	649	25				0004748
<14>	106	25	PLD BEND(1)			0004748
<15>	845	25				0004748
<16>	105	25	PLD BEND(1)			0004748
<17>	193	25				0004748

MATERIAL KONTR.	CECK OF MAT.	Ben
SCHWEISSEN	WELDING	Ben
MECHAN. FERTIGST.	MECHAN. COMPL.	Ben
DRUCKPROBE	PRESSURE TEST	Ben
EHR PROJ.-NO.:	C-13005	
ESSENER HOCHDRUCK-ROHRLEITUNGSBAU		Air Liquide AGS GmbH

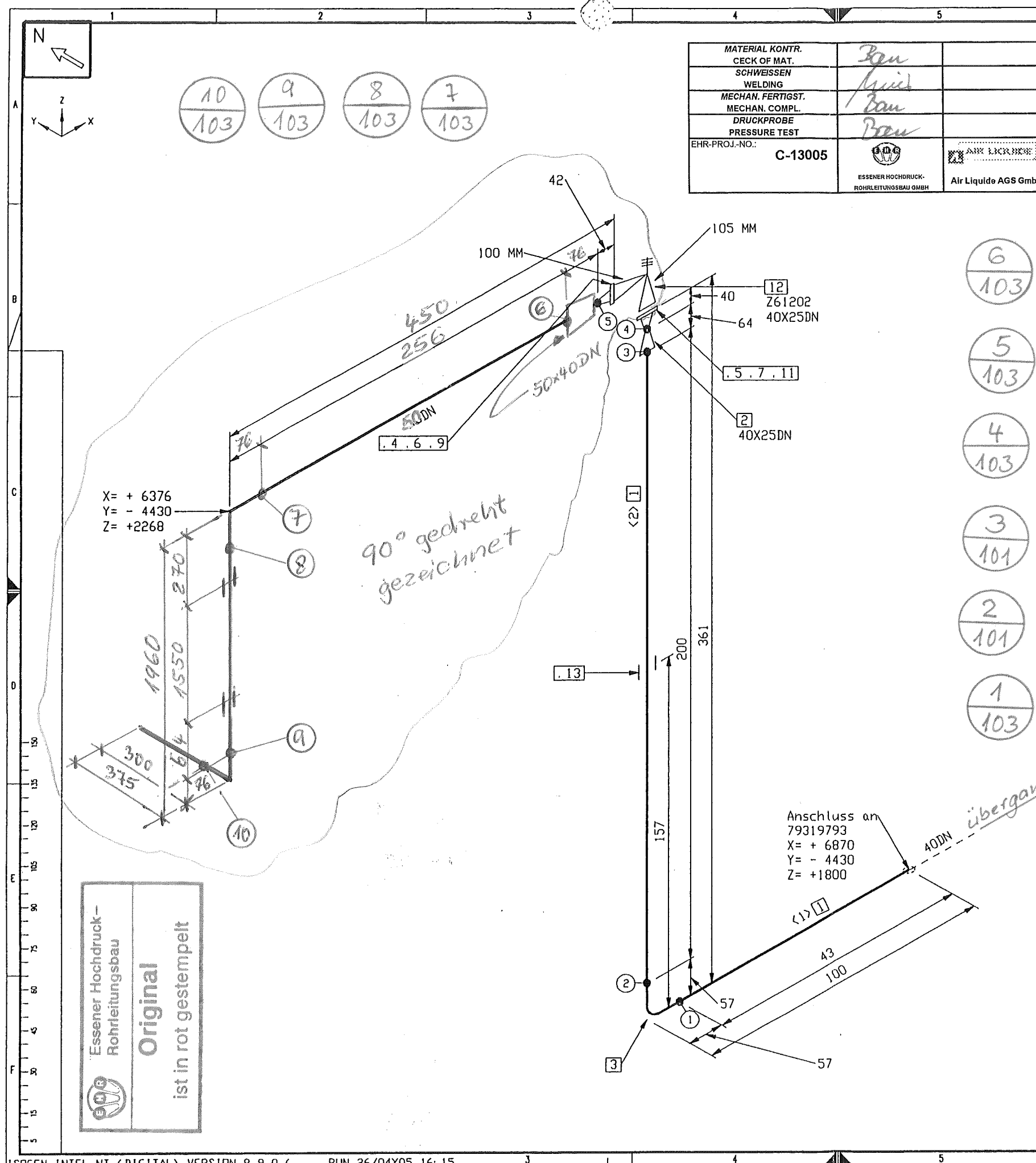
Rohrhalterungen und Rohrführungen

Ansicht von oben



Rohr DN (MM) 25
CL Länge (MM) 5777

Material: HANAU VA		Alle mit Sauerstoff in Berührung kommenden Teile Öl- und fettfrei	
Werkstoff: 1.03	Maßstab	Allgemeintoleranzen	Masse kg
1.03		DN 28005	
		DN 8570	
		DN 7168 mittel	
Datum: 25.04.05	Name: Frickhöfer	Erst:	
ISO-Methode	Gepr.: Lübbig	Erst:	
Bezug / Projekt: ASU Kosice 0 4 7. 05		AIR LIQUIDE	
Benennung: DL61204		Blatt-Nr.: 1	Blattzahl: 1
Air Liquide AGS GmbH Hanau		Sach-Nr.: 79319954	Format: C

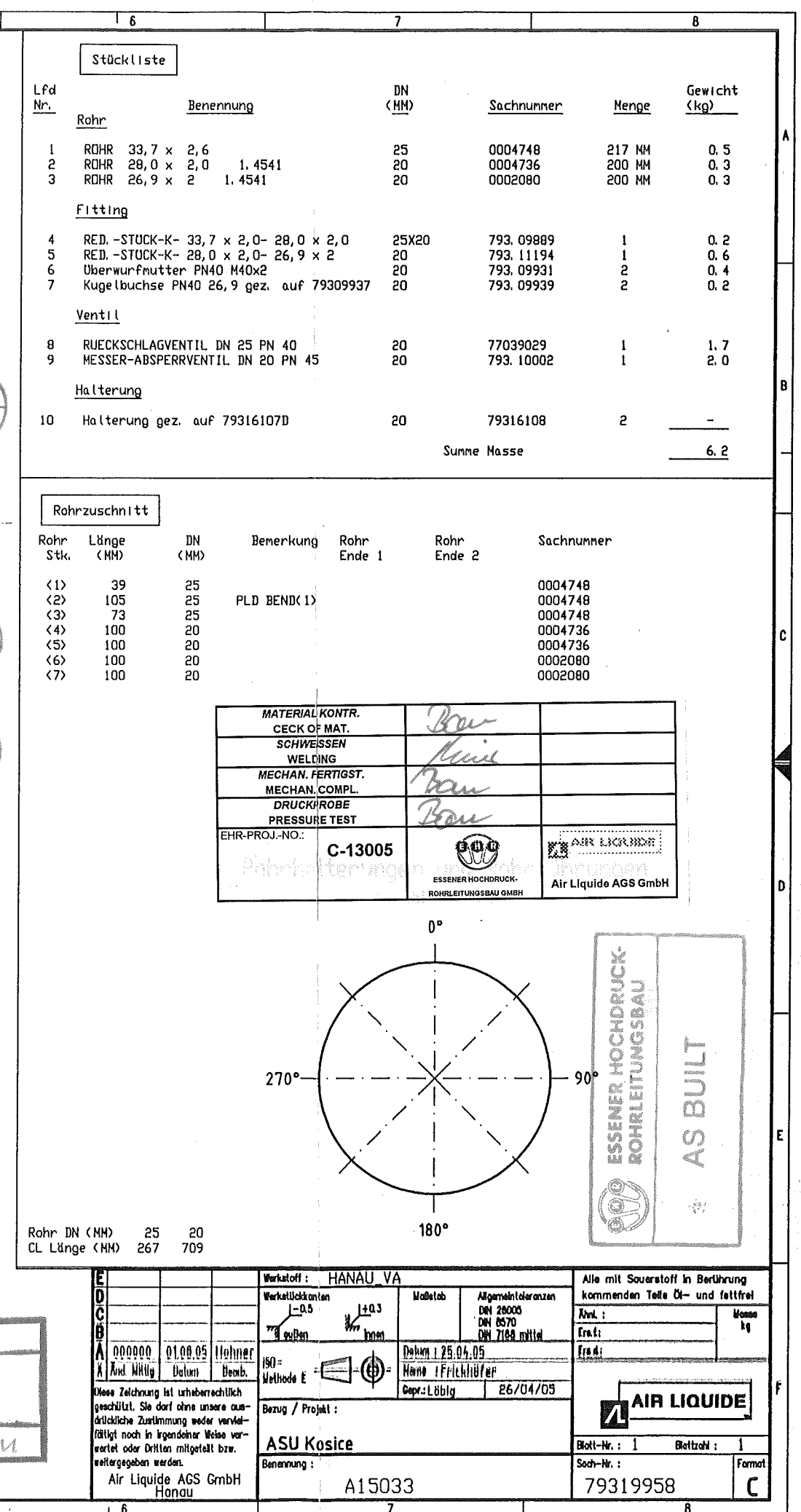


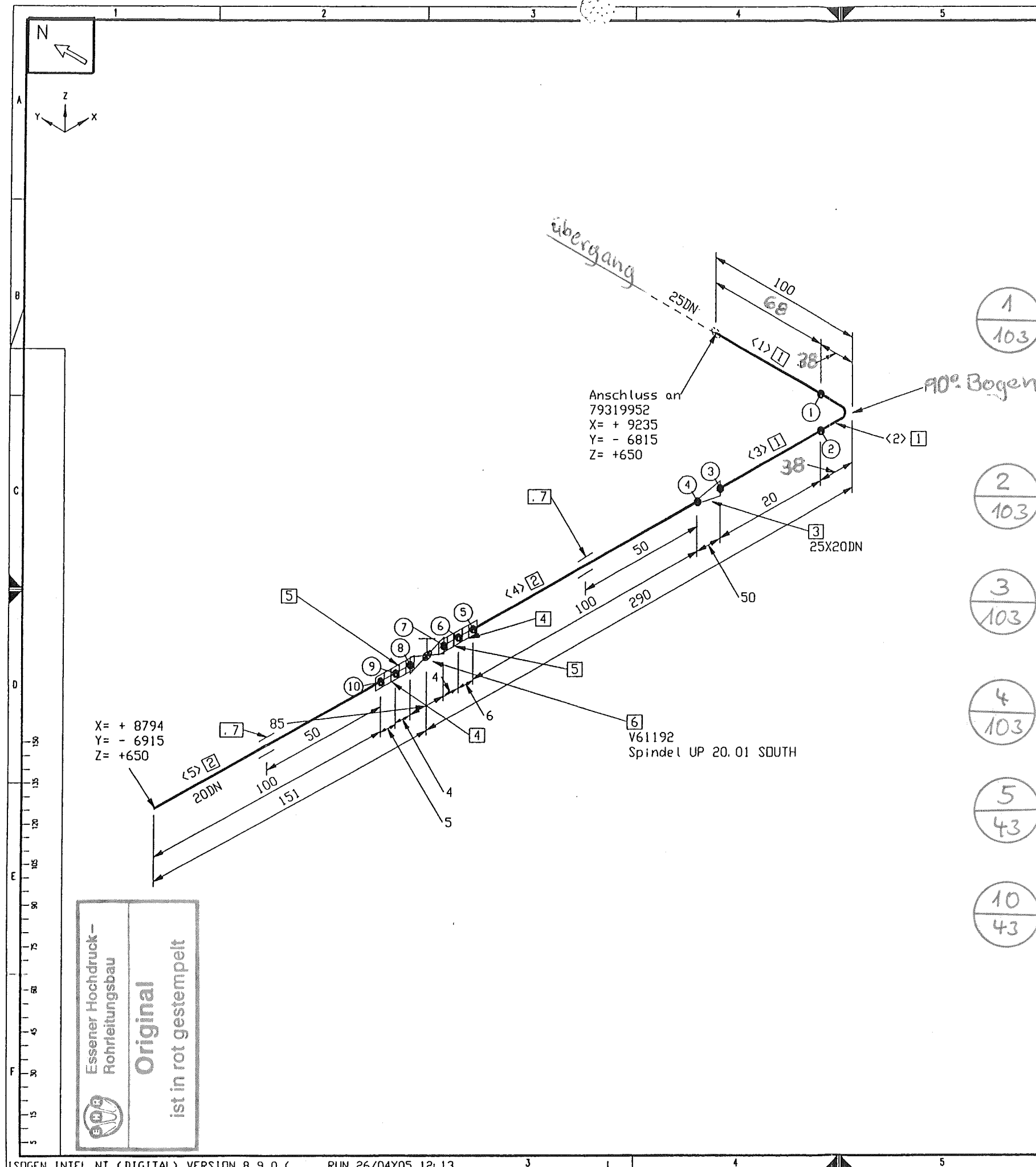
Stückliste					
Lfd Nr.	Benennung	DN (MM)	Sachnummer	Menge	Gewicht (kg)
1	ROHR 48,3 x 2,6	40	0028006	493 MM	1.5
Fitting					
2	RED. -STÜCK DIN 2616 - 2 - K - 48,3 x 2,6 / 33,7 x 2,6	40X25	770.39140	1	0.2
3	BOGEN R=1.5 48,3 x 2,6	40	0375943	1	0.3
Flansch					
4	V-FLANSCH C40/48,3 DIN2633 1.4541	40	770.38606	1	1.9
5	V-FLANSCH C25/33,7 DIN2635 1.4541	25	770.38315	1	1.3
Dichtung					
6	DICHTUNG DN 40 PN16 DIN 2690 Graph. Lamin	40	0320036	1	-
7	DICHTUNG DN 25 PN25 DIN 2690 Graph. Lamin	25	0320034	1	-
Schraube / Mutter					
8	SECHSKANTMUTTER ISO 4032 M 16 A4-70	16	0281227	4	0.2
9	SECHSKANTSCHRAUBE ISO 4014 M16 x 50 A2-70	16	77038542	4	-
10	SECHSKANTMUTTER ISO 4032 M 12 A4-70	12	770.38193	4	-
11	SECHSKANTSCHRAUBE ISO 4014 M 12 x 50 A2-70	12	221210	4	-
Ventil					
12	SICHERHEITSVENTIL DN 25/40 6bar	40X25	77039917	1	9.0
Halterung					
13	Halterung gez. auf 79315942	40	79316109	1	-
Summe Masse					14.4

Rohrzuschnitt					
Rohr Stk.	Länge (MM)	DN (MM)	Bemerkung	Rohr Ende 1	Rohr Ende 2
<1>	43	40			
<2>	200	40			
<3>	250	40			

Rohrhalterungen und Rohrführungen					
Ansicht von oben					
Rohr DN (MM)	40	25			
CL Länge (MM)	815	147			

Werkstoff: HANAU VA		Alle mit Sauerstoff in Berührung kommenden Teile Öl- und fettfrei	
Werkstückarten	Maßstab	Angabemerkungen	Änd.:
1-0.5	1:0.3	DIN 28005	
2 außen	innen	DIN 8570	
		DIN 7168 mittel	
ISO-Methode I	Datum: 25.04.05	Erst:	
Bezug / Projekt:	Name: Frickhöfer	Gepr.: Lössig	26/04/05
ASU Kosice		Blatt-Nr.: 1	Bohrzahl: 1
Bezeichnung: OL21008		Sach-Nr.: 79319956	Formel: C

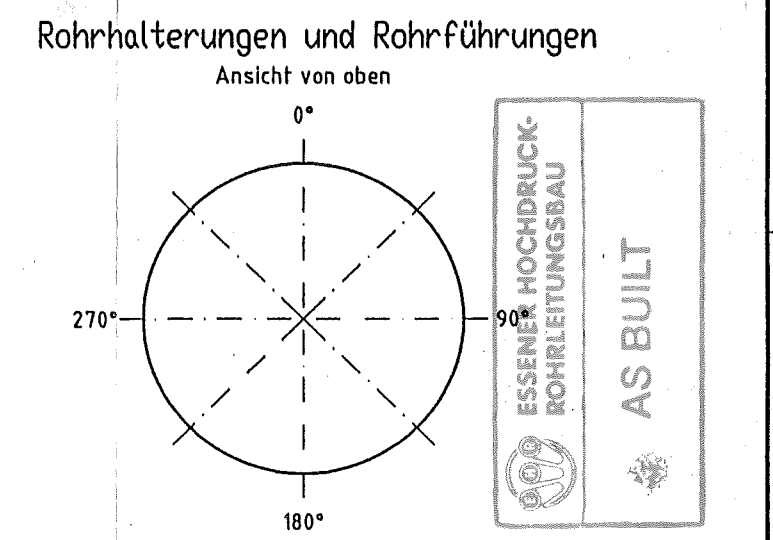




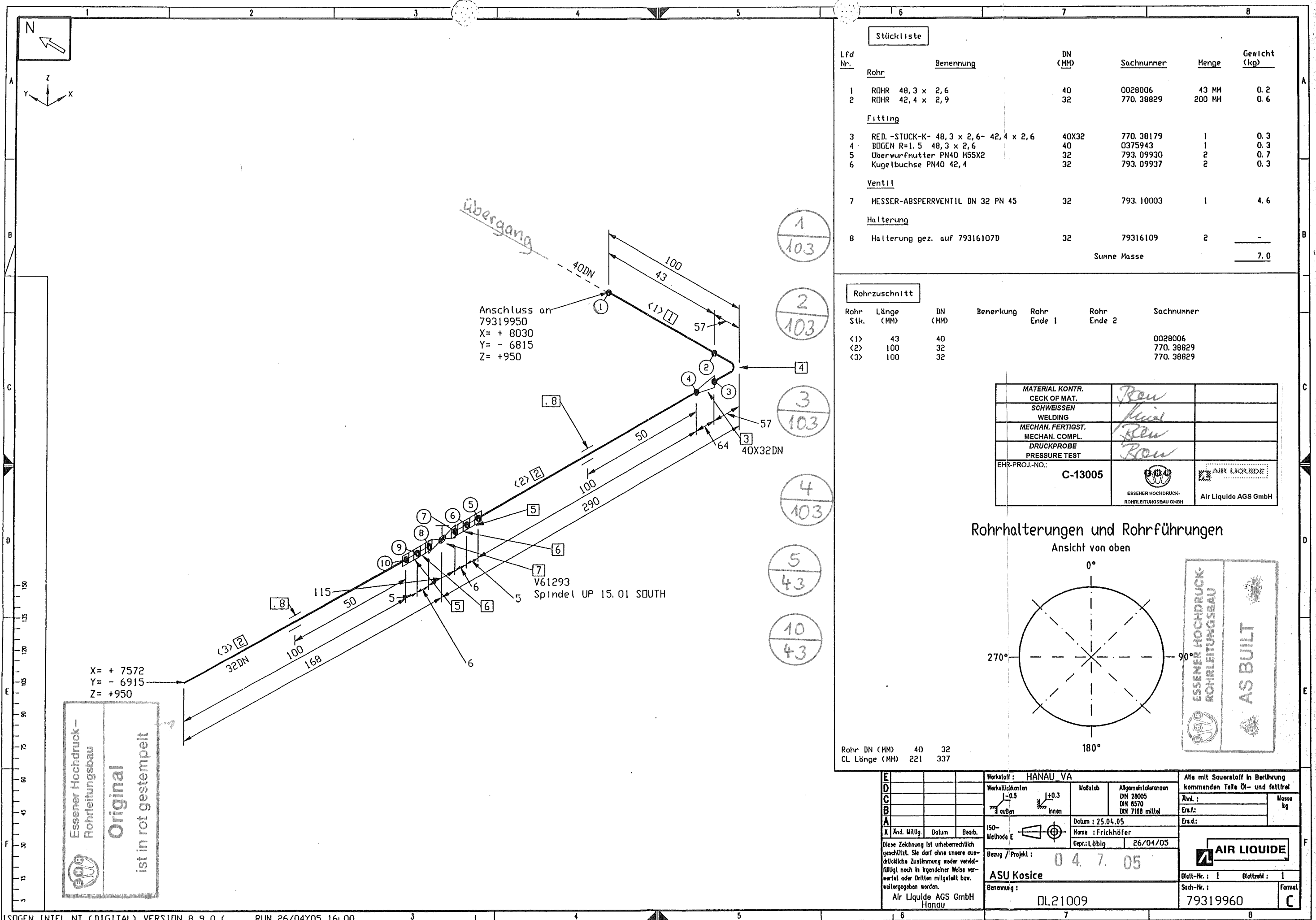
Stückliste					
Lfd. Nr.	Benennung	DN (MM)	Sachnummer	Menge	Gewicht (kg)
1	RDHR 33,7 x 2,6	25	0004748	158 MM	0.4
2	RDHR 26,9 x 2 1.4541	20	0002080	200 MM	0.3
Fitting					
3	RED. -STUCK-K- 33,7 x 2,0- 26,9 x 2,0	25X20	793.10344	1	0.2
4	Überwurfmutter PN40 M40x2	20	793.09931	2	0.4
5	Kugelbuchse PN40 26,9 gez. auf 79309937	20	793.09939	2	0.2
Ventil					
6	MESSER-ABSPERRVENTIL DN 20 PN 45	20	793.10002	1	2.0
Halterung					
7	Halterung gez. auf 79316107D	20	79316108	2	-
Summe Masse					3.5

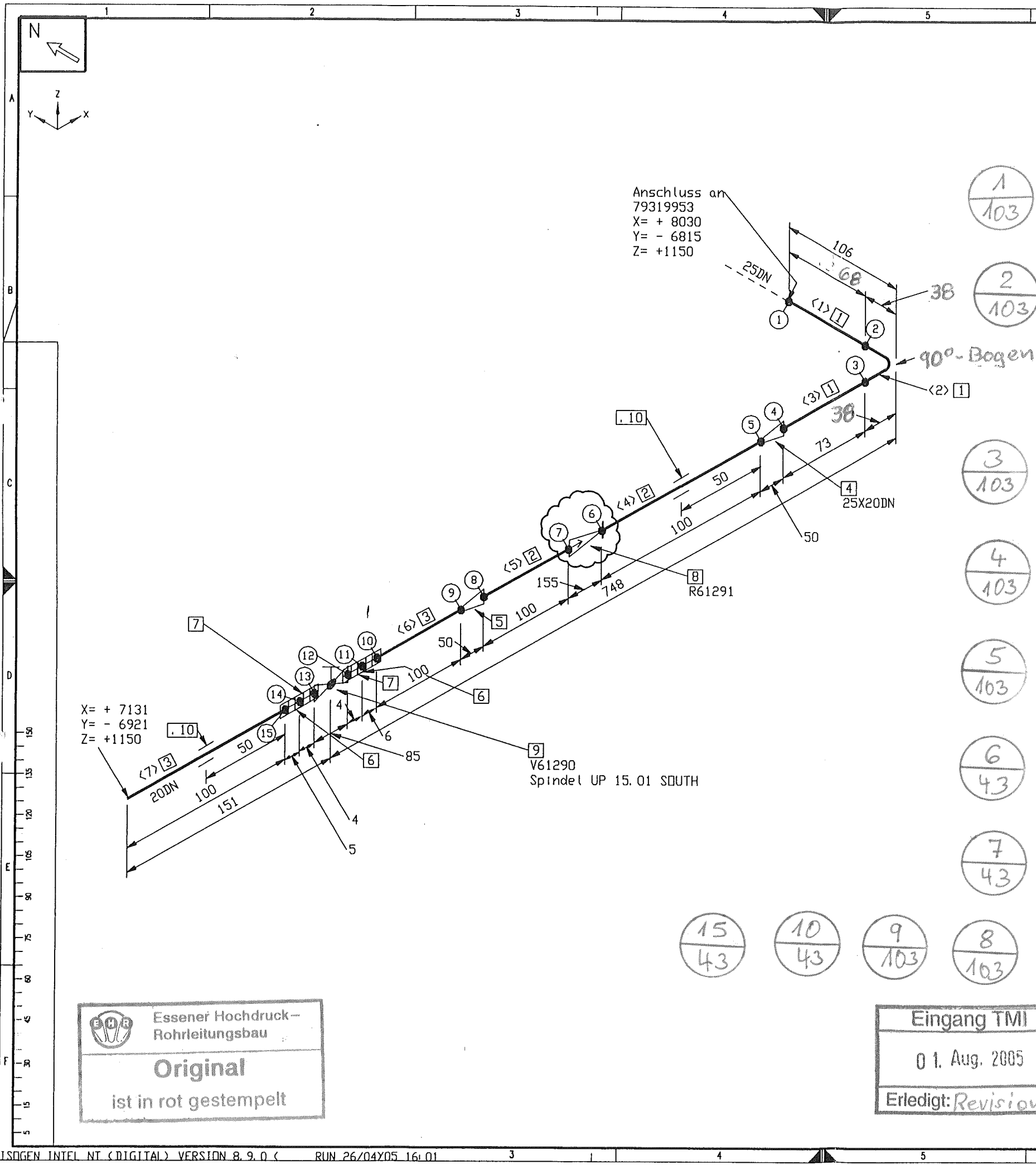
Rohrzuschnitt						
Rohr Stk.	Länge (MM)	DN (MM)	Bemerkung	Rohr Ende 1	Rohr Ende 2	Sachnummer
<1>	33	25	PLD BEND(1)			0004748
<2>	105	25				0004748
<3>	20	25				0004748
<4>	100	20				0002080
<5>	100	20				0002080

MATERIAL KONTR.	CECK OF MAT.	
SCHWEISSEN	WELDING	
MECHAN. FERTIGST.	MECHAN. COMPL.	
DRUCKPROBE	PRESSURE TEST	
EHR-PROJ.-NO. C-13005		
ESSENER HOCHDRUCK-ROHRLEITUNGSBAU GMBH		Air Liquide AGS GmbH



Rohr DN (MM) 25 20		Cl. Länge (MM) 208 304	
E		D	
C		B	
A		ISO-Methode E	
X		Datum: 25.04.05	
Name: Frickhöfer		Gepr.: Lötig	
Bezug / Projekt: ASU Kosice		04:7 05	
Benennung: DL61104		Sach-Nr.: 79319959	
Air Liquide AGS GmbH Hanau		Form: C	





Stückliste									
Lfd Nr.	Benennung			DN (MM)	Sachnummer	Menge	Gewicht (kg)		
	Rohr								
1	ROHR	33,7 x 2,6		25	0004748	217 MM	0.5		
2	ROHR	28,0 x 2,0	1.4541	20	0004736	200 MM	0.3		
3	ROHR	26,9 x 2	1.4541	20	0002080	200 MM	0.3		
Fitting									
4	RED.-STÜCK-K-	33,7 x 2,0- 28,0 x 2,0		25X20	793.09889	1	0.2		
5	RED.-STÜCK-K-	28,0 x 2,0- 26,9 x 2		20	793.11194	1	0.6		
6	Überwurfmutter	PN40 M40x2		20	793.09931	2	0.4		
7	Kugelmutter	PN40 26,9 gez. auf 79309937		20	793.09939	2	0.2		
Ventil									
8	RUECKSCHLAGVENTIL	DN 25 PN 40		20	77039029	1	1.7		
9	MESSER-ABSPERRVENTIL	DN 20 PN 45		20	793.10002	1	2.0		
Halterung									
10	Halterung	gez. auf 79316107D		20	79316108	2	-		
Summe Masse						6.2			

Rohrzuschnitt						
Rohr Stk.	Länge (MM)	DN (MM)	Bemerkung	Rohr Ende 1	Rohr Ende 2	Sachnummer
<1>	38	25	PLD BEND(1)			0004748
<2>	106	25				0004748
<3>	73	25				0004748
<4>	100	20				0004736
<5>	100	20				0004736
<6>	100	20				0002080
<7>	100	20				0002080

MATERIAL KONTR. CECK OF MAT.	Bar	
SCHWEISSEN WELDING	Mittel	
MECHAN. FERTIGST. MECHAN. COMPL.	Bar	
DRUCKPROBE PRESSURE TEST	Bar	
EHR-PROJ.-NO.:	C-13005	
ESSENER HOCHDRUCK- ROHRLEITUNGSBAU GMBH		Air Liquide AGS GmbH

0°

270°

90°

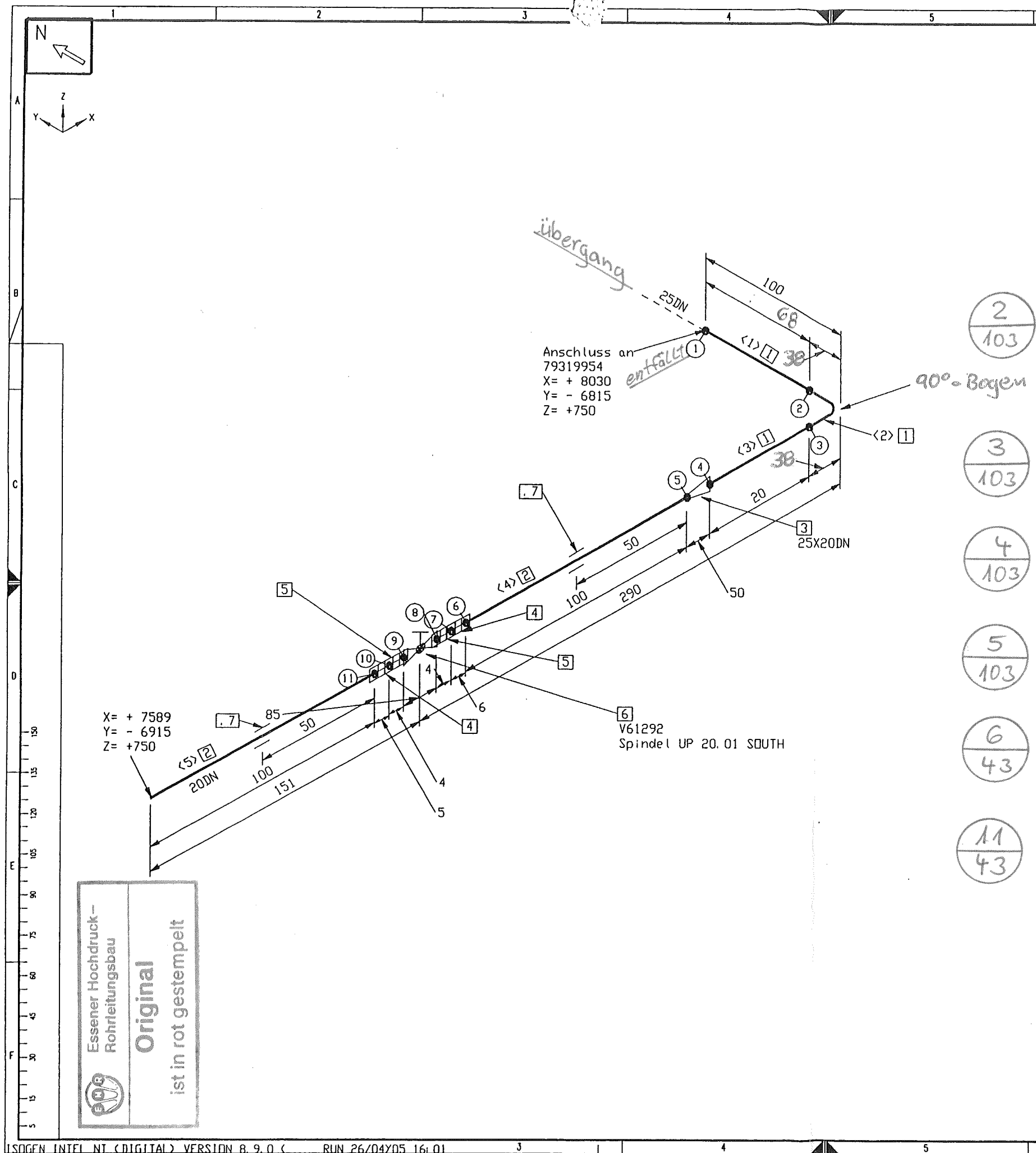
180°

ESSENER HOCHDRUCK-
ROHRLEITUNGSBAU

AS BUILT

Rohr DN (MM)	25	20
CL Länge (MM)	267	709

E D C B A	Werkstoff:	HANAU VA		Alle mit Sauerstoff in Berührung kommenden Teile Öl- und fettfrei	
	Werkstückkontrollen	1-0.5	Maßstab	1:100	Skizze: 1
	3 außen	3 innen	Allgemeintoleranzen	DN 26005 DN 8570 DN 7188 mittel	
	000000	01.08.05	Holmer	Datum: 25.04.05	Skizze: 1
	A	Änd. WRÜg	Datum	Bearb.	Skizze: 1
Diese Zeichnung ist urheberrechtlich geschützt. Sie darf ohne unsere ausdrückliche Zustimmung weder vervielfältigt noch in irgendeiner Weise weitergegeben werden.				AIR LIQUIDE	
Air Liquide AGS GmbH Hanau				Boill-Nr.: 1 Boillzahl: 1	
ASU Kosice				Such-Nr.: 79319961	
Benennung: A15037				Format: C	

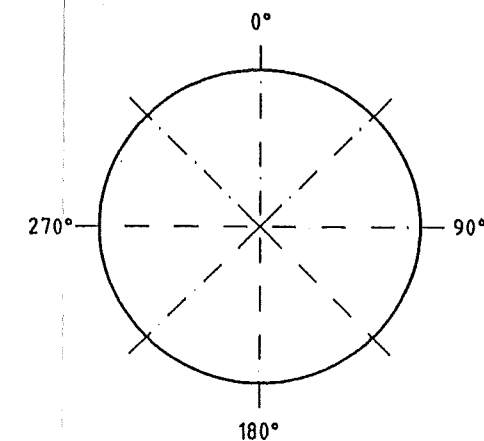


Stückliste					
Lfd. Nr.	Benennung	DN (MM)	Sachnummer	Menge	Gewicht (kg)
1	ROHR 33,7 x 2,6	25	0004748	158 MM	0.4
2	ROHR 26,9 x 2 1.4541	20	0002080	200 MM	0.3
Fitting					
3	RED. -STÜCK-K- 33,7 x 2,0- 26,9 x 2,0	25X20	793.10344	1	0.2
4	Überwurfmutter PN40 M40x2	20	793.09931	2	0.4
5	Kugelhchse PN40 26,9 gez. auf 79309937	20	793.09939	2	0.2
Ventil					
6	MESSER-ABSPERRVENTIL DN 20 PN 45	20	793.10002	1	2.0
Halterung					
7	Halterung gez. auf 79316107D	20	79316108	2	-
Summe Masse					3.5

Rohrzuschnitt						
Rohr Stk.	Länge (MM)	DN (MM)	Bemerkung	Rohr Ende 1	Rohr Ende 2	Sachnummer
<1>	33	25	PLD BEND(1)			0004748
<2>	105	25				0004748
<3>	20	25				0004748
<4>	100	20				0002080
<5>	100	20				0002080

MATERIAL KONTR.	CECK OF MAT.	Bau
SCHWEISSEN	WELDING	Mina
MECHAN. FERTIGST.	MECHAN. COMPL.	Bau
DRUCKPROBE	PRESSURE TEST	Bau
EHR-PROJ.-NO. C-13005		
ESSENER HOCHDRUCK-ROHRLEITUNGSBAU GMBH		Air Liquide AGS GmbH

Rohrhalterungen und Rohrführungen
Ansicht von oben



Rohr DN (MM) 25 20
CL Länge (MM) 208 304

E		Werkstoff: HANAU VA		Alle mit Sauerstoff in Berührung kommenden Teile Öl- und fettfrei	
D		Maßstab		Masse kg	
C		Allgemeintoleranzen		Zahl:	
B		DIN 28005		Erst:	
A		DIN 8570		Erst:	
X		Datum: 25.04.05		Erst:	
X		Name: Frickhöfer		Erst:	
X		Gepr.: Lössig		Erst:	
X		Bezug / Projekt:		Erst:	
X		ASU Kosice 0 4. 7. 05		Erst:	
X		Benennung:		Erst:	
X		OL61204		Erst:	
X		Sach-Nr.:		Erst:	
X		79319962		Erst:	

Essener Hochdruck-
Rohrleitungsbau
Original
ist in rot gestempelt